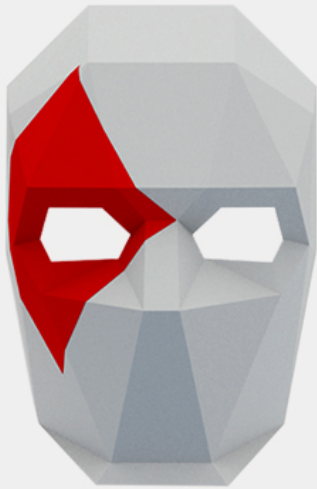


FORTNITE®

#MYFNVALENTINE

MÁSCARA COMODÍN

IMPRESIÓN A COLOR



NIVEL DE DIFICULTAD: FÁCIL
TIEMPO REQUERIDO: ENTRE 1 Y 2 HORAS

MATERIALES NECESARIOS

- IMPRESORA
- CARTULINA DE TAMAÑO A4 O CARTA (EE. UU.)
- TIJERAS
- PEGAMENTO (O CINTA TRANSPARENTE)
- PLEGADORA DE PAPEL O AGUJA DE COSER GRUESA
- REGLA
- BANDA ELÁSTICA O CORDEL

6 HOJAS DE CARTULINA

- 6 HOJAS - (160 - 200 G/M2 / 60 LB - 100 LB)

AVISO ESPECIAL PARA IMPRIMIR

ESTA MÁSCARA SE DISEÑÓ PARA IMPRIMIRSE SOBRE UN PAPEL DE TAMAÑO CARTA ESTADOUNIDENSE (215,9 MM X 279,4 MM) O PAPEL A4 (210 MM X 297 MM).

ASEGÚRATE DE QUE LA OPCIÓN "IMPRIMIR A ESCALA" NO ESTÉ SELECCIONADA O ESTÉ VACÍA EN LOS AJUSTES DE IMPRESIÓN PARA QUE LAS PÁGINAS SE IMPRIMAN AL TAMAÑO CORRECTO.

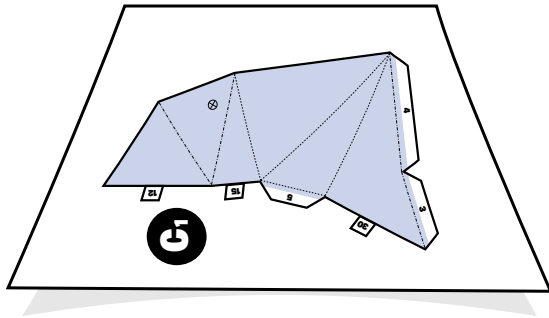
PUEDES COMPROBAR LA ESCALA SI MIDES LA LÍNEA IMPRESA DEL PRIMER PATRÓN CON UNA REGLA.

EL PESO [G/M2] DE LA CARTULINA ES NUESTRA RECOMENDACIÓN, PERO TAMBIÉN PUEDEN SERVIR OTROS TIPOS DE GROSOR.

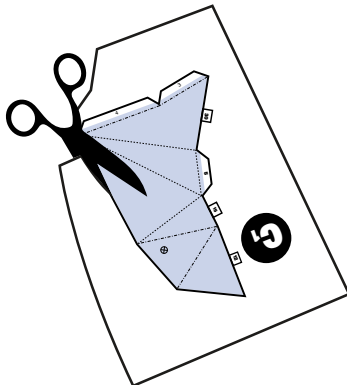
INSTRUCCIONES PARA IMPRIMIR Y DOBLAR

**ELIGE UN TIPO DE CARTULINA QUE SEA COMPATIBLE CON TU IMPRESORA.
NUESTRA RECOMENDACIÓN ES 160 G/M2 - 200 G/M2 / 60 LB - 100 LB.
SELECCIONA LA OPCIÓN "CALIDAD ALTA" EN LOS AJUSTES DE IMPRESIÓN.**

(1) IMPRIME LAS PARTES DE LA MÁSCARA EN CARTULINA.

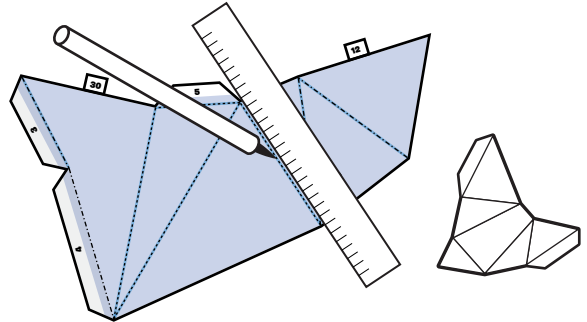


(2) SIGUE LAS LÍNEAS CONTINUAS PARA CORTAR LAS PARTES DEL PATRÓN.

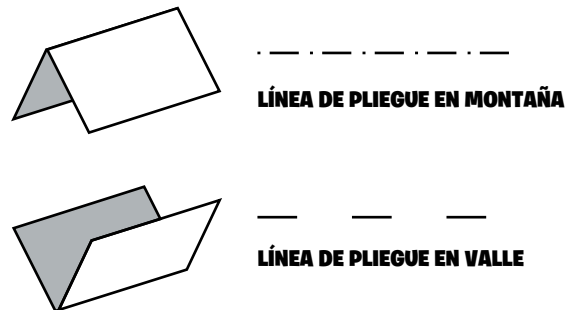


NOTA: LAS LÍNEAS DISCONTINUAS INDICAN DÓNDE DEBES DOBLAR EL PAPEL, ¡ASÍ QUE NO LAS CORTES!

(3) MARCA LAS LÍNEAS DE PLIEGUE USANDO UNA PLEGADORA DE PAPEL O UNA AGUJA DE COSER GRUESA Y UNA REGLA.



(4) CONSULTA EL SIGUIENTE DIAGRAMA Y DOBLA EL PAPEL POR LOS PLIEGUES, YA SEA LLEVANDO LOS DOS EXTREMOS DEL PAPEL HACIA TI (PLIEGUE EN VALLE), SI LAS LÍNEAS ESTÁN FORMADAS POR RAYAS SIMPLES, O HACIA EL LADO CONTRARIO (PLIEGUE EN MONTAÑA), SI LAS LÍNEAS ESTÁN FORMADAS POR RAYAS Y PUNTOS.

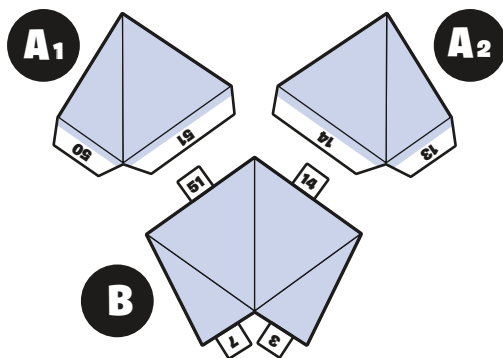


INSTRUCCIONES PARA ARMAR LA MÁSCARA



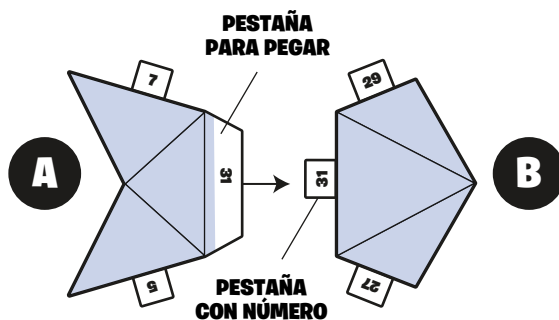
ORDENA LAS PARTES

TODAS LAS PARTES ESTÁN MARCADAS. COLÓCALAS EN ORDEN ALFABÉTICO. NOTA: LAS PARTES SIMÉTRICAS TIENEN LA MISMA LETRA PERO UN NÚMERO DIFERENTE. (A1 < SIMÉTRICA > A2).



BUSCA LAS PARTES QUE COINCIDAN

COMIENZA CON LAS PARTES A Y B. CADA UNA TIENE PEQUEÑOS NÚMEROS EN LA PESTAÑA PARA PEGAR O EN LOS BORDES. LOS NÚMEROS DE LA PARTE A COINCIDIRÁN CON LOS DE LA PARTE B. PON LA PESTAÑA PARA PEGAR DEBAJO DE LA QUE TENGA EL NÚMERO CORRESPONDIENTE.



RECOMENDAMOS USAR UNO DE LOS SIGUIENTES MÉTODOS PARA PEGAR LAS PARTES DE LA MÁSCARA.

OPCIÓN 1: CINTA ADHESIVA TRANSPARENTE

COLOCA UN TROZO DE CINTA EN EL EXTERIOR DEL PATRÓN QUE CUBRE LA UNIÓN DE DOS BORDES. PEGA LAS PARTES.

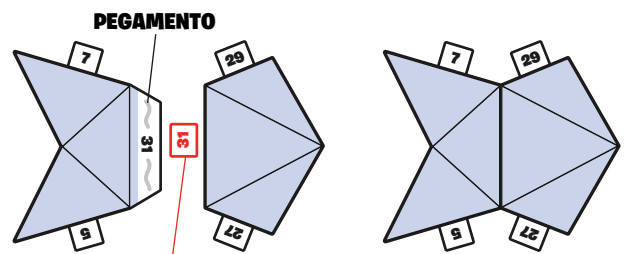
VENTAJA: ¡ES FÁCIL Y RÁPIDO!

DESVENTAJA: LA CINTA SE VE POR FUERA



OPCIÓN 2: PEGAMENTO AVANZADO

SOLO NECESITAS APLICAR UN POCO DE PEGAMENTO EN LA PESTAÑA PARA PEGAR. NOTA: ANTES DE PEGAR, CORTA LA PESTAÑA CON NÚMERO DEL LADO CORRESPONDIENTE. PRESIONA LA PESTAÑA FIRMEMENTE CONTRA EL BORDE. CONTINÚA ESTE PROCESO PARA CADA PARTE EN ORDEN ALFABÉTICO. LA PESTAÑA PARA PEGAR Y EL NÚMERO NO DEBERÍAN VERSE DESDE LA PARTE EXTERIOR DE LA MÁSCARA.

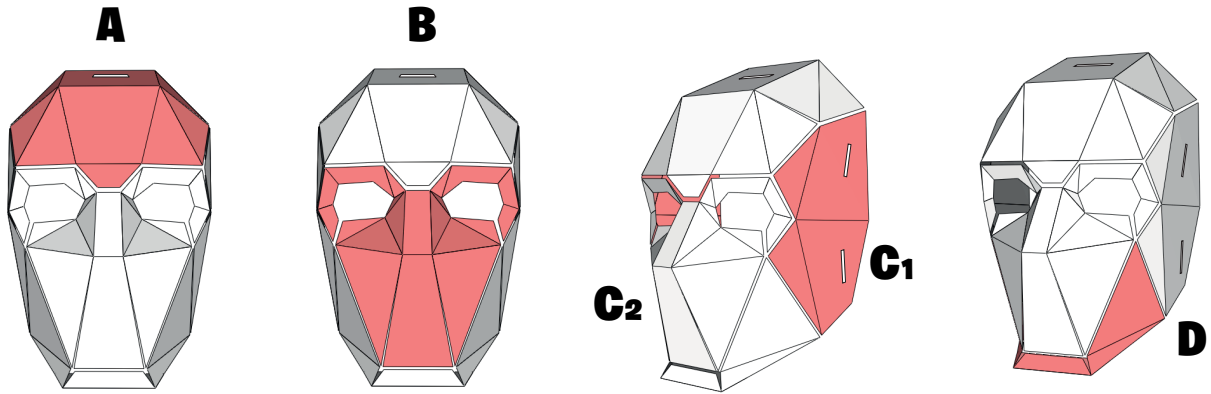


CORTAR ANTES DE PEGAR

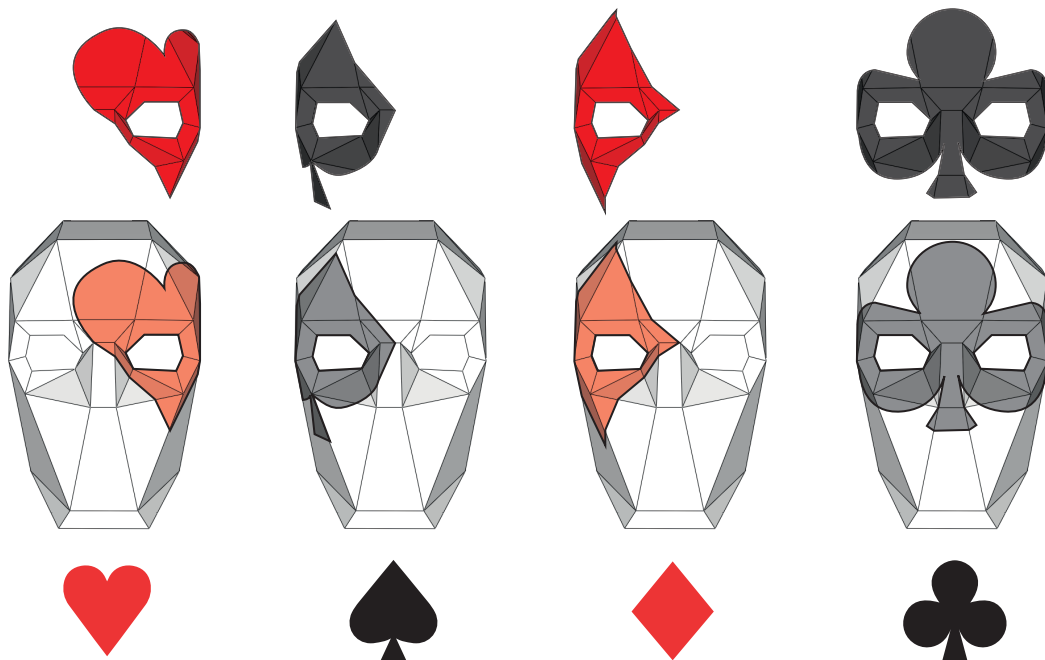
VENTAJA: ¡INVISIBLE!

DESVENTAJA: TARDA MUCHO TIEMPO

GUÍA DEL PATRÓN

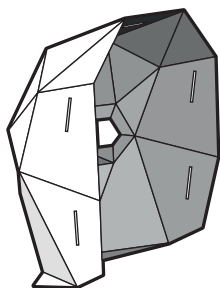


COMIENZA CON LA PARTE A Y SIGUE EN ORDEN ALFABÉTICO.



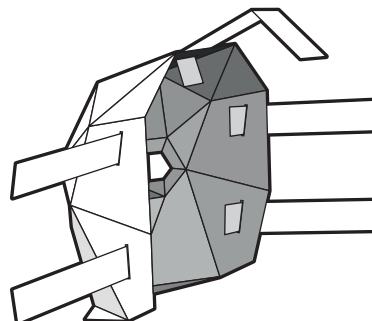
**¡PEGA TODOS LOS ELEMENTOS DE COLOR COMO LAS CALCOMANÍAS 3D A LA MÁSCARA!
¡USA CARTULINA FINA O PAPEL PARA ESTOS ELEMENTOS!**

BANDAS DE LA MÁSCARA



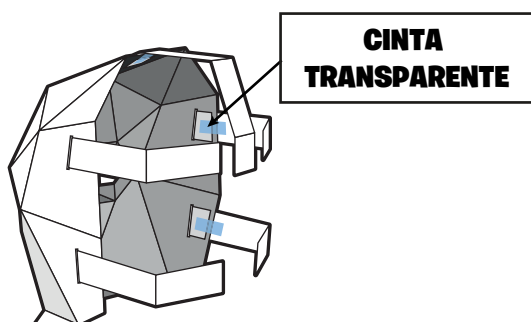
1.

ASEGÚRATE DE CORTAR TODAS LAS APERTURAS PARA LAS BANDAS DE LA MÁSCARA.



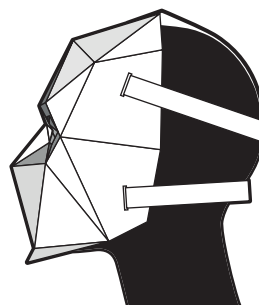
2.

INTRODUCE LAS TIRAS POR LAS RANURAS QUE HAY ARRIBA Y EN LOS LADOS.



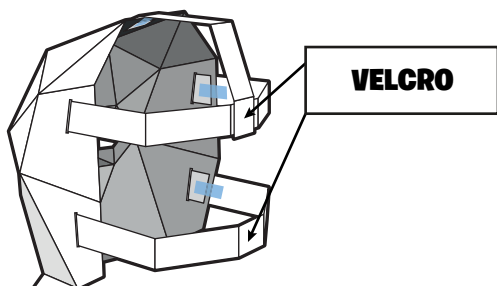
3.

DOBLA Y PEGA (O USA CINTA) LA PESTAÑA INTERNA DE LA MÁSCARA.



4.

PONTE LA MÁSCARA Y AJUSTA LA LONGITUD DE LAS BANDAS.



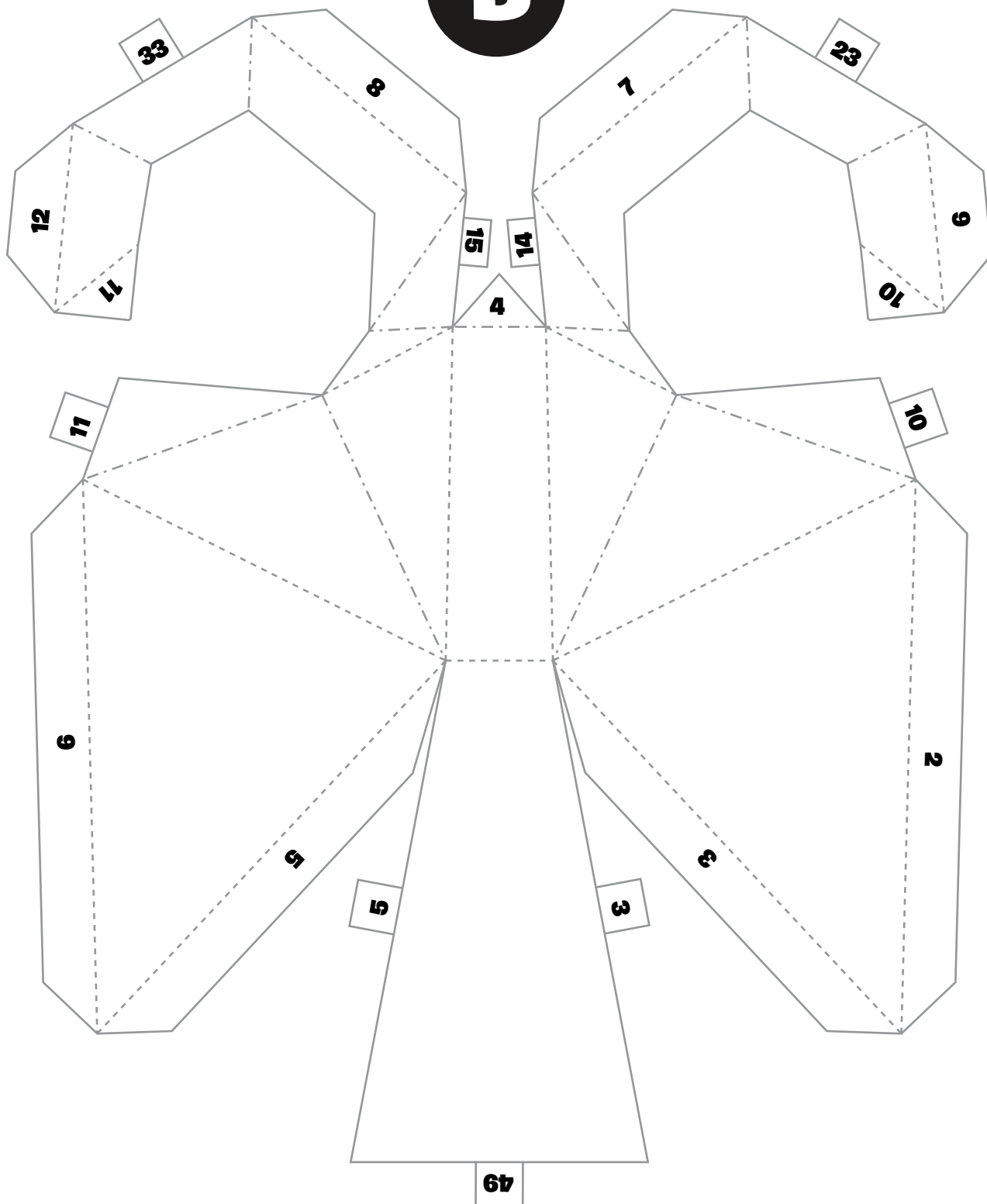
5.

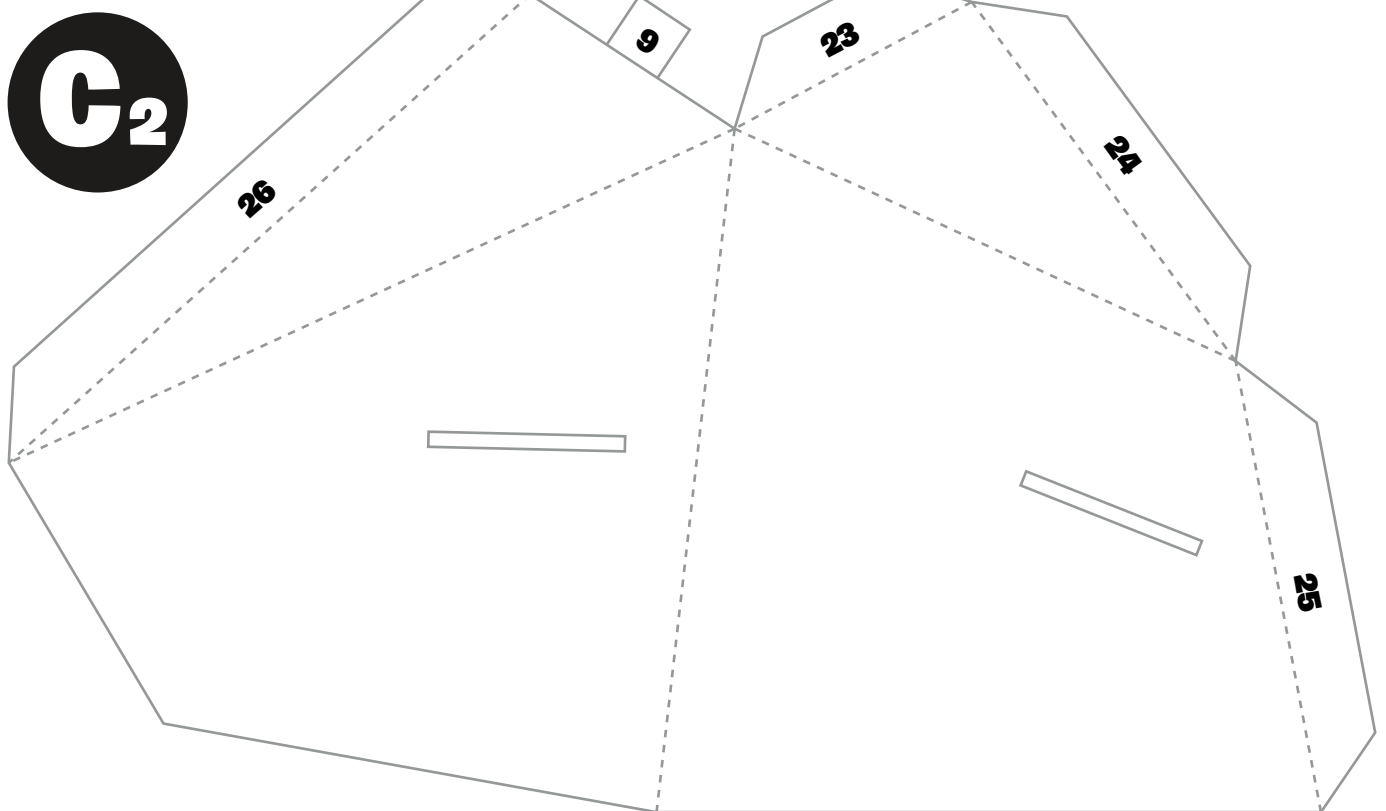
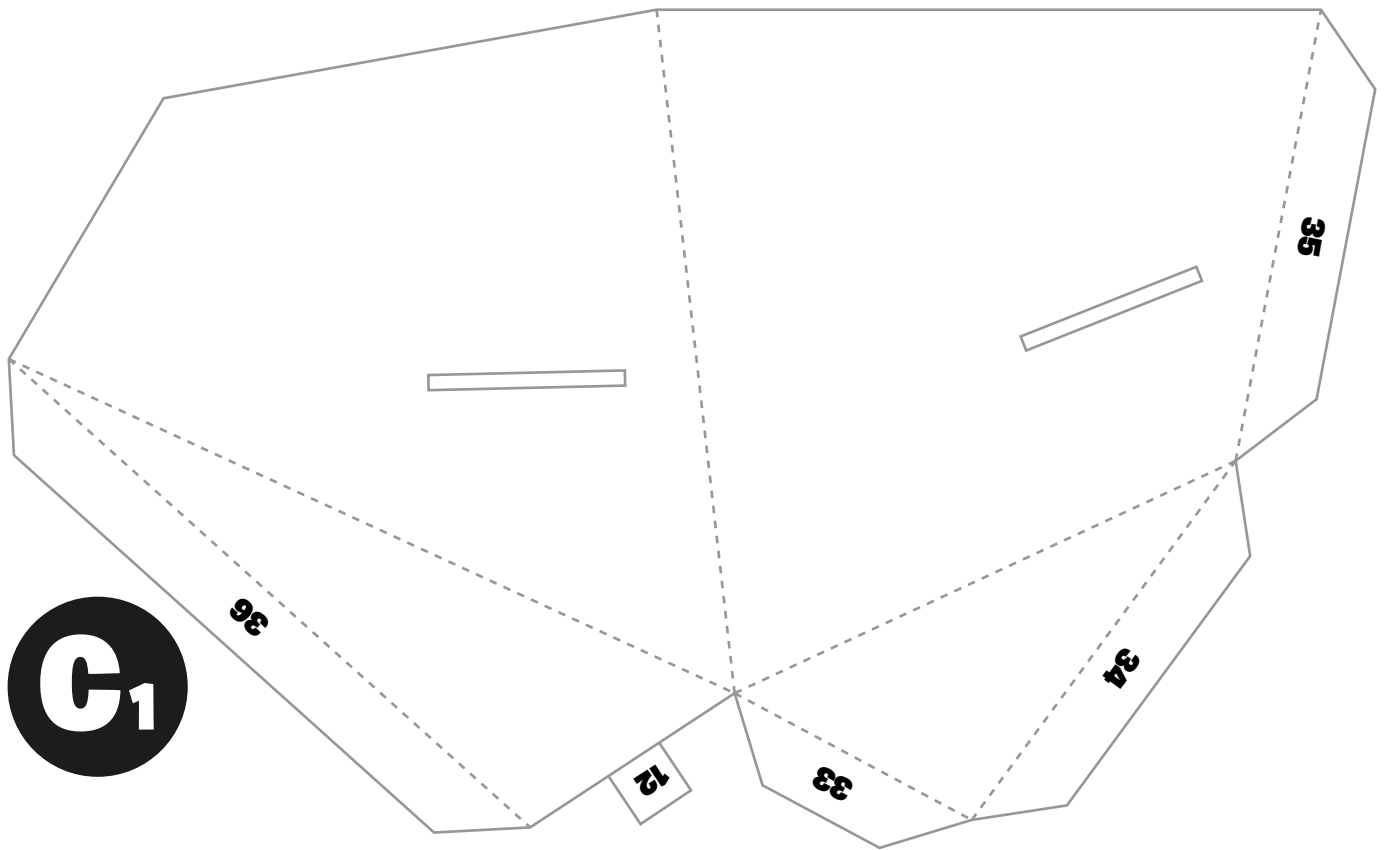
PEGA LOS EXTREMOS SOLAPADOS CON CINTA O ÚNELOS CON VELCRO.



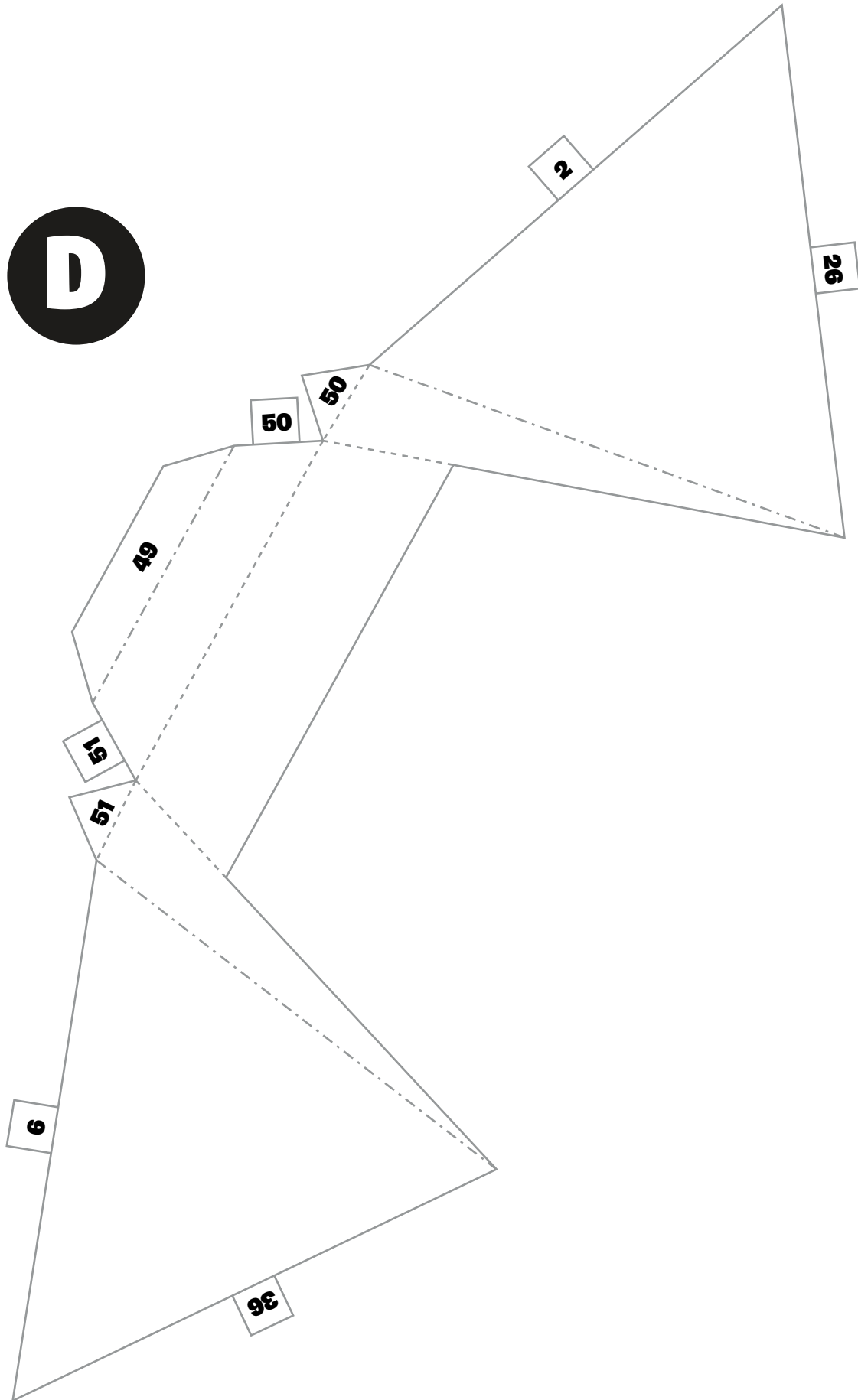
PESTAÑAS CON NÚMERO

B



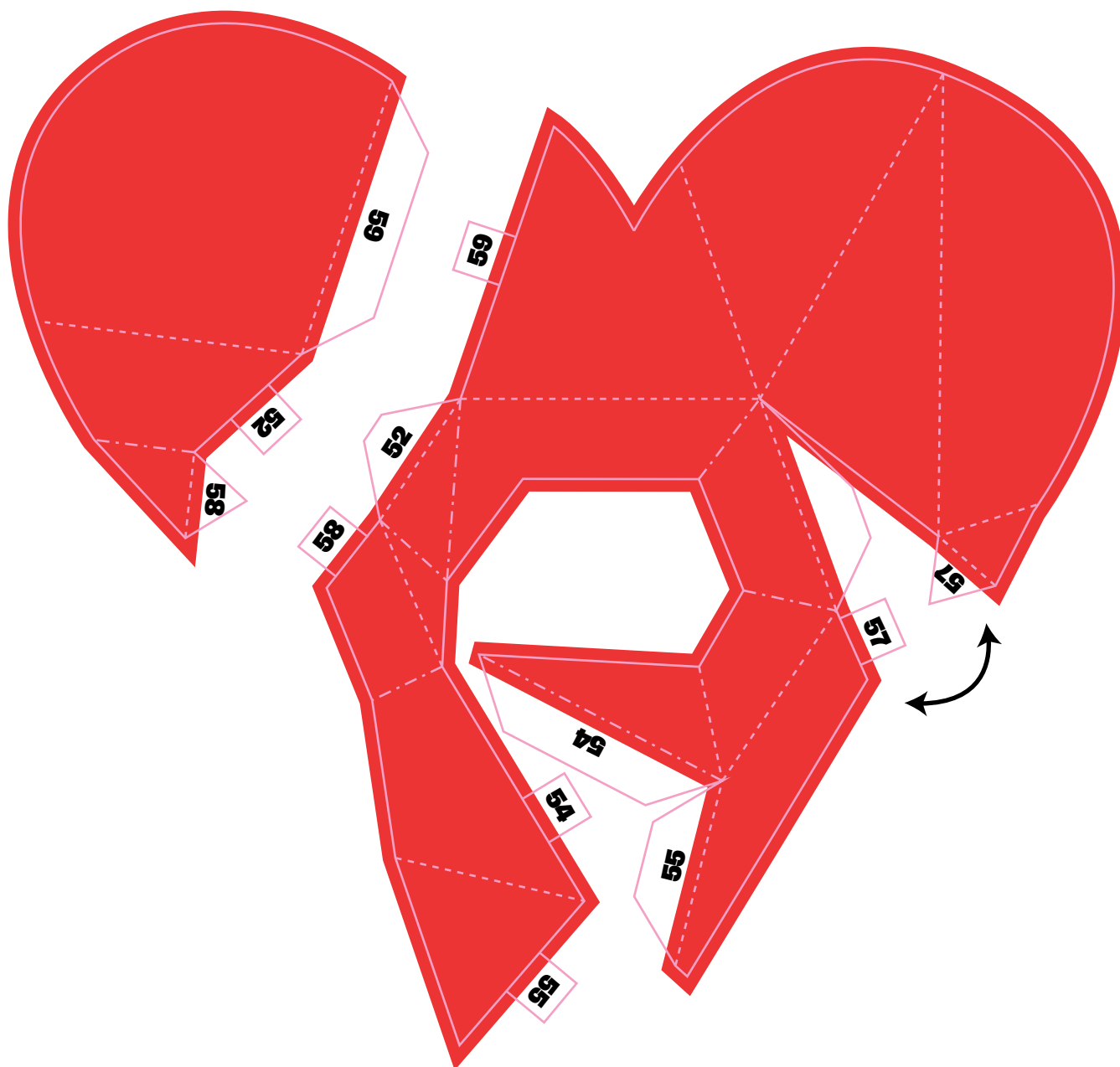


D





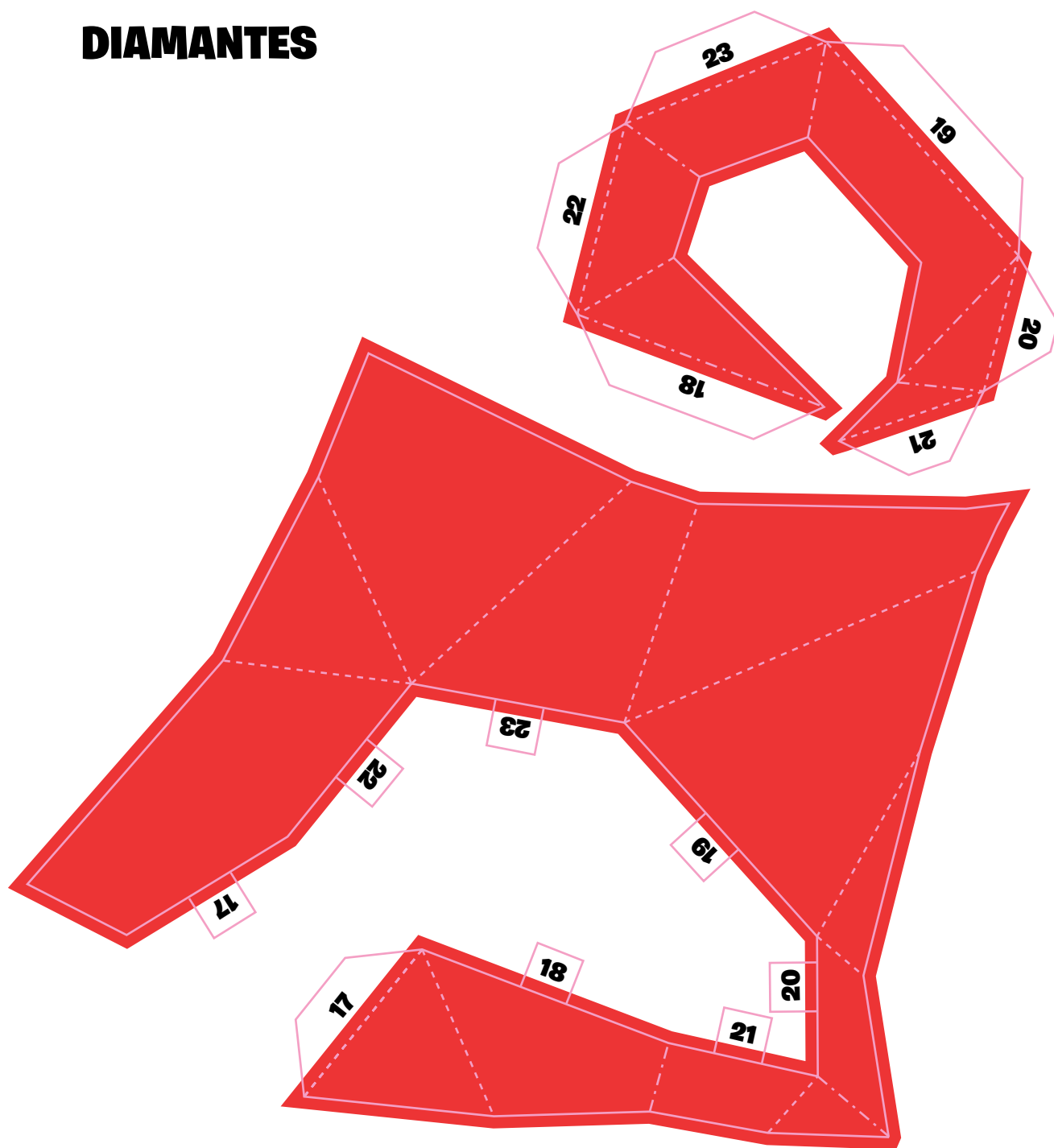
CORAZONES



¡DOBLAR, ARMAR Y PEGAR A LA MÁSCARA!
IMPRIMIR EN UNA CARTULINA FINA (160 G/M2/60 LB)



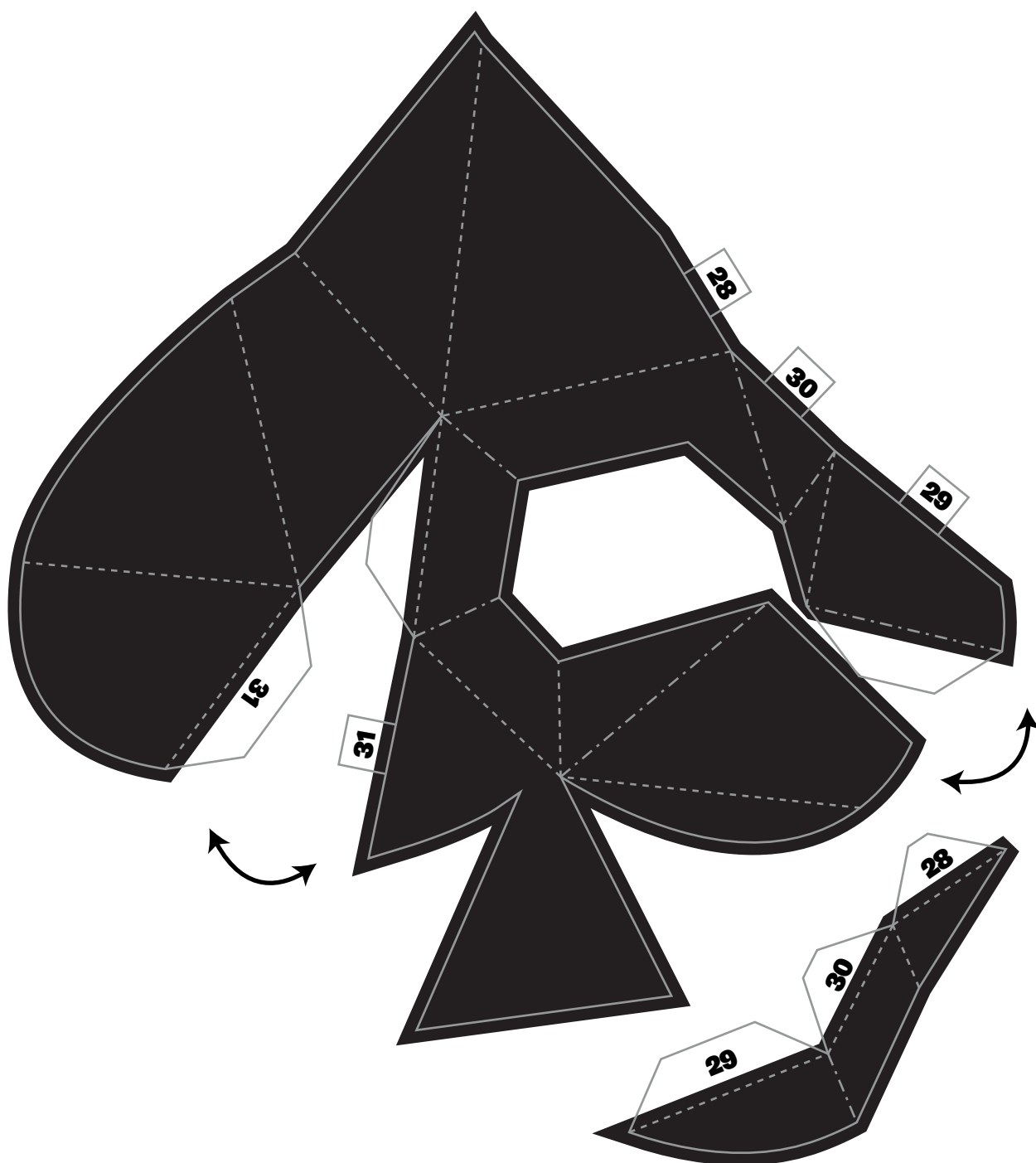
DIAMANTES



¡DOBLAR, ARMAR Y PEGAR A LA MÁSCARA!
IMPRIMIR EN UNA CARTULINA FINA (160 G/M2/60 LB)



PICAS



¡DOBLAR, ARMAR Y PEGAR A LA MÁSCARA!
IMPRIMIR EN UNA CARTULINA FINA (160 G/M2/60 LB)



[illegible]

FORTNITE®
#MYFNVALENTINE