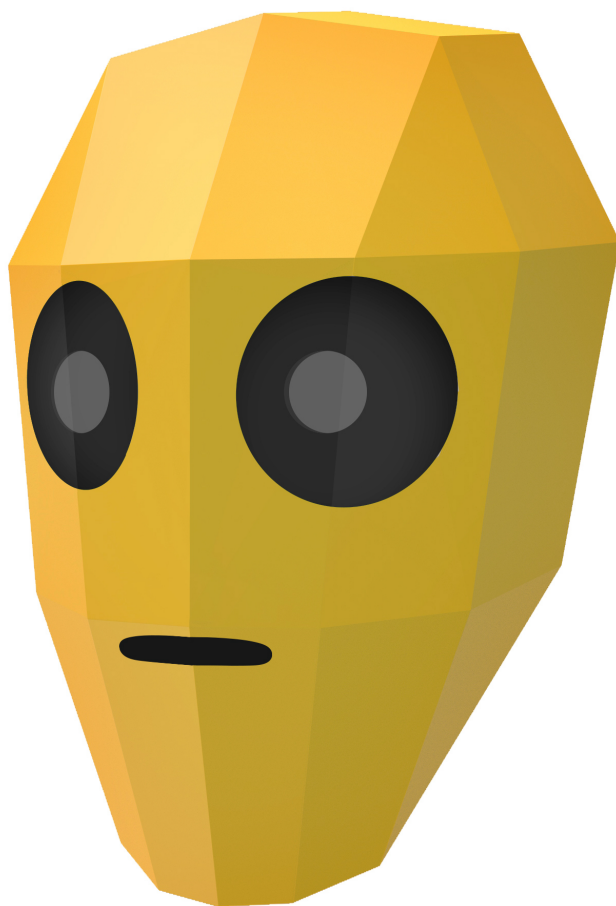


# PESADELOS



#MYFORTNITEMARES  
**MASCARADO – MÁSCARA  
DO EMBANANADO**

**IMPRESSÃO COLORIDA**

**NÍVEL DE DIFICULDADE: MUITO FÁCIL**  
**TEMPO NECESSÁRIO: 40 A 60 MINUTOS**

## **MATERIAIS NECESSÁRIOS**

- Impressora
- Cartolina tamanho A4 ou Carta
- Tesoura e estilete
- Cola ou fita adesiva transparente
- Dobradeira ou agulha de costura grossa
- Régua
- Elástico

### **3 folhas de cartolina**

- 3 folhas (160 g/m<sup>2</sup> a 200 g/m<sup>2</sup>)

## **OBSERVAÇÃO ES- PECIAL SOBRE A IMPRESSÃO**

Esta máscara foi projetada para ser impressa em papel A4 (210 mm x 297 mm) ou Carta (216 mm x 279 mm).

Certifique-se de que a opção "imprimir em escala" está em branco/desmarcada nas configurações da impressora para garantir que as páginas sejam impressas no tamanho devido.

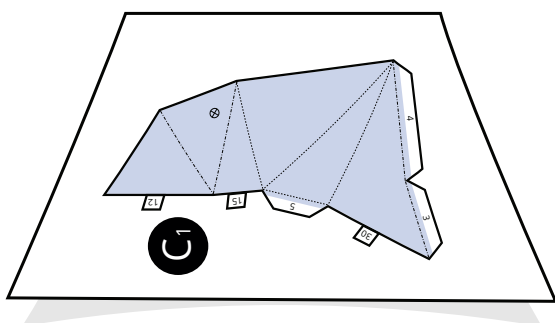
Para conferir a escala da impressão, use uma régua para medir a linha impressa na primeira folha do molde.

O peso (g/m<sup>2</sup>) da cartolina é apenas uma recomendação, qualquer outra gramatura também funciona.

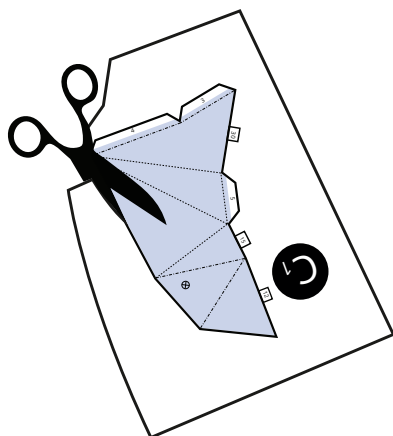
# INSTRUÇÕES PARA IMPRESSÃO E DOBRADURA

Escolha uma cartolina compatível com a sua impressora. Recomendamos cartolinas de 160 g/m<sup>2</sup> a 200 g/m<sup>2</sup>. Ajuste as configurações de impressão para **"Alta Qualidade"**.

(1) Imprima as partes da máscara em cartolina.

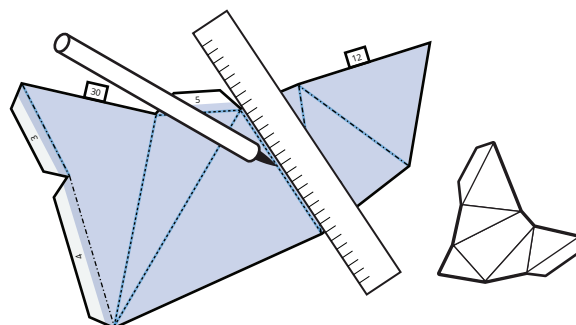


((2) Recorte as partes do molde seguindo a linha sólida de corte.

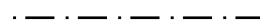
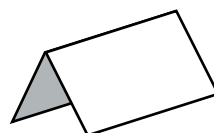


**Observação:** as linhas tracejadas são linhas de dobra, cuidado para não as cortar!

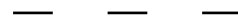
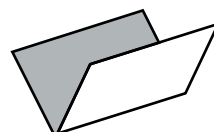
(3) Usando uma dobradeira ou agulha de costura grossa e uma régua, vinque as linhas de dobra.



(4) Consulte a figura abaixo e dobre sobre os vincos, virando as duas pontas na sua direção (Dobradura de Vale) no caso de linhas de dobras tracejadas ou na direção contrária (Dobradura de Montanha) no caso de linhas de dobras formadas por pontos e traços.



Linha de Dobra de Montanha

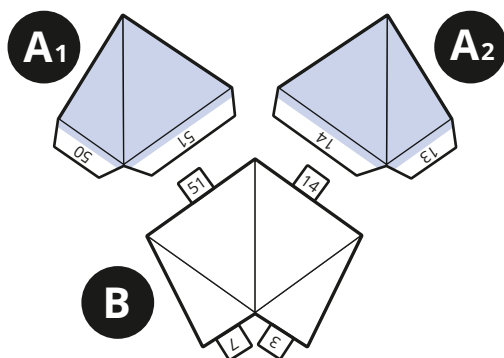


Linha de Dobra de Vale

# INSTRUÇÕES PARA MONTAGEM DA MÁSCARA

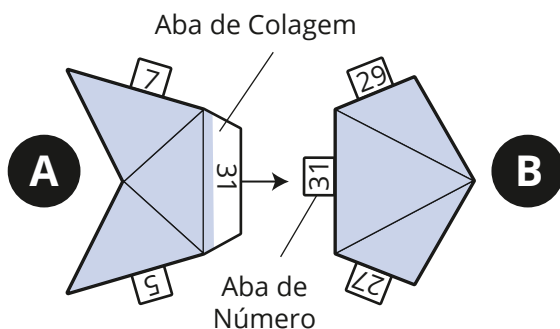
## Disponha as Partes

Todas as partes estão identificadas. Organize as partes em ordem alfabética. Observação: partes simétricas têm a mesma letra, porém um número diferente (A1 < simétrica > A2).



## Encontre as Partes Correspondentes

Comece com as partes A e B. Cada parte tem pequenos números em uma aba de colagem ou nas bordas. Um número na parte A será igual a um número na parte B. Identifique a aba de colagem abaixo de um dos números correspondentes.



Recomendamos o uso de um dos seguintes métodos para anexar as partes da máscara.



## Opção 1 (Fácil): Fita Adesiva Transparente

Coloque um pedaço de fita na parte externa do molde, cobrindo a área em que as duas abas se encontram. Una todas as partes.

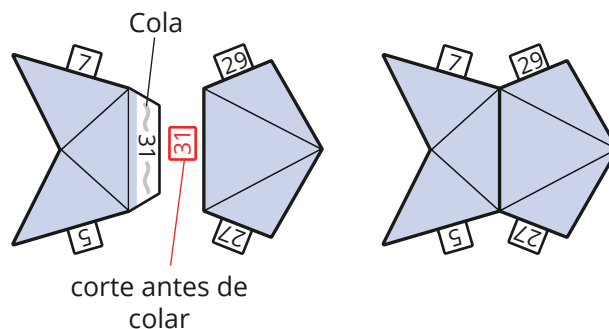
**prós:** fácil e rápido!

**contras:** a fita fica visível na parte externa



## Opção 2 (Avançada): Cola

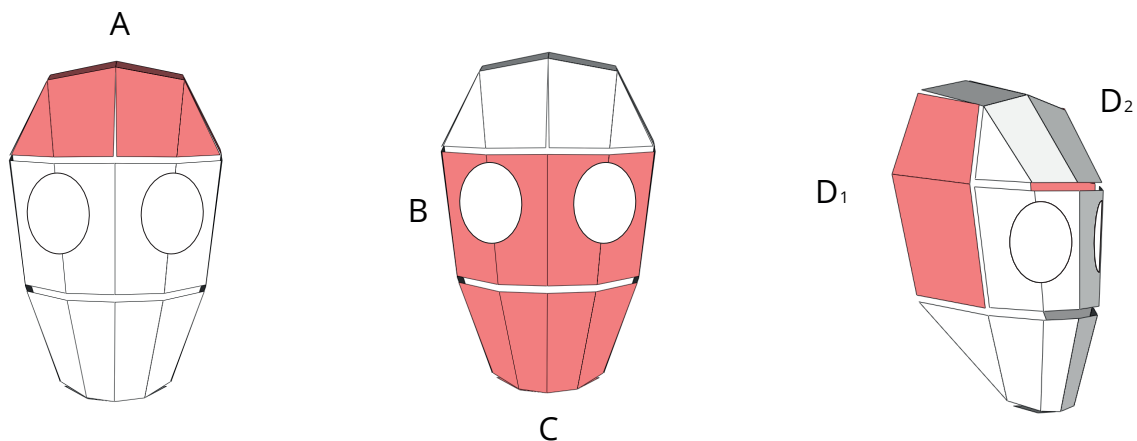
Aplique uma camada fina de cola na aba de colagem. Observação: antes de colar, corte e remova a aba de número no lado correspondente. Pressione firmemente a aba de colagem à borda. Continue esse processo para cada parte em ordem alfabética. A aba de colagem e o número não devem ficar visíveis na parte exterior da máscara.



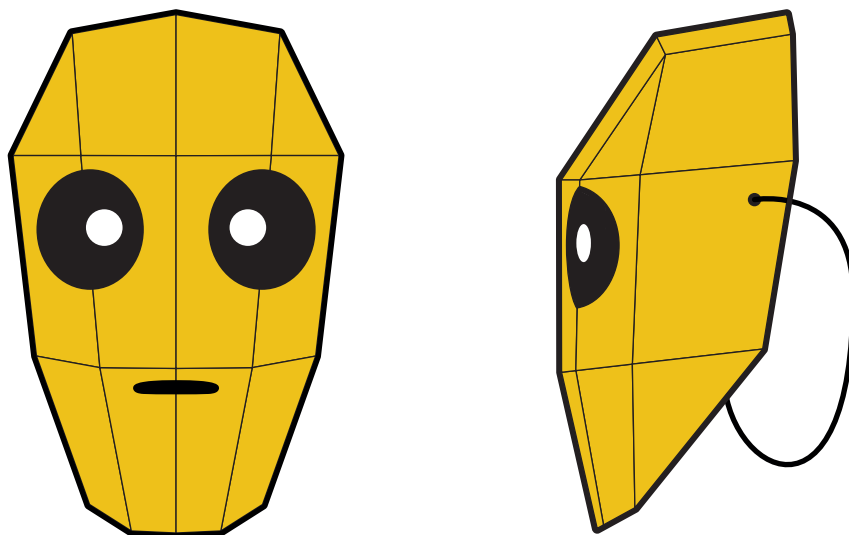
**prós:** invisível!

**contras:** é mais demorado

# GUIA DO MOLDE



Comece com a parte A do molde e continue em ordem alfabética.



Pronto!

