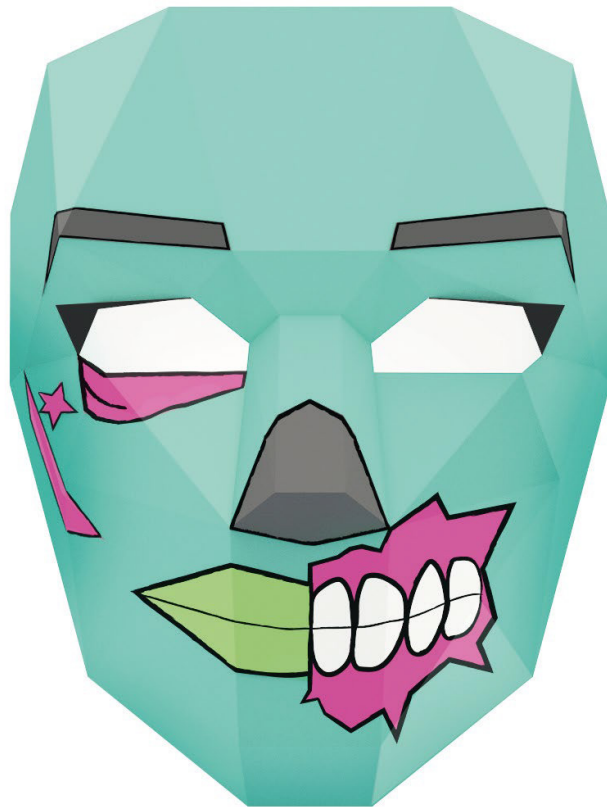


FORTNITEMARES



#MYFORTNITEMARES

GHULTROOPERIN-MASK

FORTNITEMARES

SCHWIERIGKEITSGRAD: EINFACH
ZEITAUFWAND: 1,5 STUNDEN

BENÖTIGTE MATERIALIEN

- DRUCKER
 - DRUCKERPAPIER (DIN A4)
 - KLEBSTOFF
 - SCHERE
 - FLÜSSIGKLEBER (ODER DURCHSICHTIGES KLEBEBAND)
 - FALZBEIN ODER DICKE STRICKNADEL
 - LINEAL
 - ELASTISCHES BAND
- 4 BLÄTTER TONPAPIER**
- 3 GRÜNE BLÄTTER (300 G/M²)
 - 1 BLATT ZUM DRUCKEN DES GESICHTS (160 G/M²)

DRUCKHINWEISE

DIESE MASKE WIRD MIT PAPIER DER GRÖÖE DIN A4 (210 X 297 MM) GEDRUCKT.

ACHTE DARAUF, DASS DIE DRUCKEROPTION „SKALIEREN/ANPASSEN DER GRÖÖE“ DEAKTIVIERT IST, DAMIT DIE SEITEN AUCH IN DER VORGESEHENEN GRÖÖE GEDRUCKT WERDEN.

DU KANNST DIE GRÖÖE ÜBERPRÜFEN, INDEM DU DIE LINIE AUF DER ERSTEN MUSTERSEITE MIT EINEM LINEAL NACHMISST.

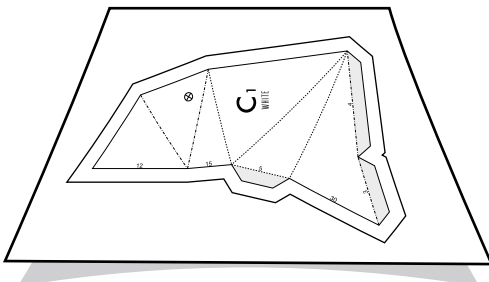
DIE IN G/M² ANGELEGEBENE PAPIERSTÄRKE IST UNSERE EMPFEHLUNG, DU KANNST ABER AUCH EINE ANDERE STÄRKE VERWENDEN.

FORTNITEMARES

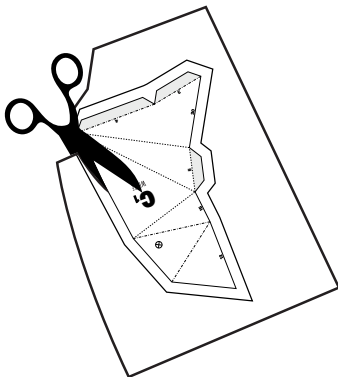
ANWEISUNGEN ZUM DRUCK UND ZUR FALTTECHNIK

WENN DEIN DRUCKER AUCH MIT DICKEM PAPIER KOMPATIBEL IST, KANNST DU DIE MASKE DIREKT AUF DEM TONPAPIER AUSDRUCKEN UND SCHRITT 1 ÜBERSPRINGEN. WENN DU DICKERES ODER SCHWARZES TONPAPIER VERWENDEST, EMPFEHLEN WIR, DIE MUSTER AUF DÜNNEM PAPIER ZU DRUCKEN UND DIESE DANN AUF DAS TONPAPIER ZU KLEBEN. BEI BEIDEN VORGEHENSWEISEN WERDEN DIE LINIEN UND ZAHLEN AUF DER INNENSEITE DER MASKE VERSTECKT UND SPÄTER NICHT ZU SEHEN SEIN.

(1) DRUCKE DIE MASKENTEILE AUF DRUCKERPAPIER AUS. SCHNEIDE DIE TEILE GROB AUS UND KLEBE SIE MIT DEM KLEBSTOFF AUF DIE RÜCKSEITE DES TONPAPIERS.

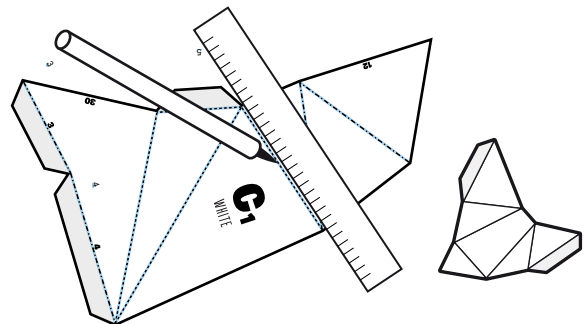


(2) SCHNEIDE DIE MUSTERTEILE ENTLANG DER DURCHGEHENDEN LINIEN AUS.

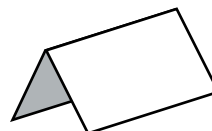


HINWEIS: DIE GESTRICHELTEN LINIEN ZEIGEN, WO GEFALTET WERDEN MUSS. ACHE DARAUF, DASS DU NUR ENTLANG DER DURCHGEHENDEN LINIEN SCHNEIDEST!

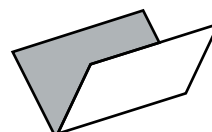
(3) FAHRE MIT DEM FALZBEIN ODER DER DICKEN STRICKNADEL UND DEM LINEAL ÜBER DIE GESTRICHELTEN LINIEN.



(4) SIEH DIR FOLGENDE ABBILDUNG AN. FALTE DIE MASKENTEILE ENTLANG DER GESTRICHELTEN LINIE. ACHE DARAUF, DASS DU BEIDE SEITEN ENTWEDER IN DEINE RICHTUNG (TALFALZ; EINFACH GESTRICHELTE LINIEN) ODER VON DIR WEG (BERGFALZ; GEPUNKTET-GESTRICHELTE LINIEN) FALTEN MUSST.



BERGFALZ



TALFALZ

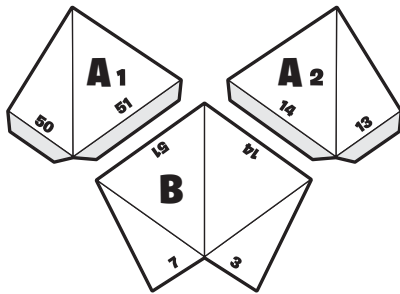
FORTNITEMARES

BASTELANLEITUNG



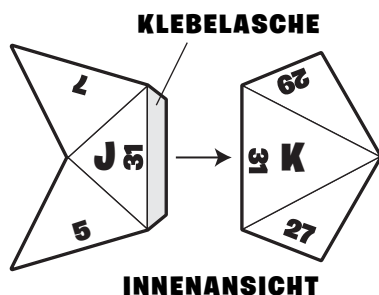
LEGE DIE TEILE VOR DIR ZURECHT

JEDES MASKENTEIL IST MIT EINEM BUCHSTABEN BESCHRIFTET. LEGE DIE TEILE IN ALPHABETISCHER REIHENFOLGE VOR DICH HIN. HINWEIS: SYMMETRISCHE MASKENTEILE HABEN DENSELben BUCHSTABEN, ABER DANEben STEHT EINE ANDERE NUMMER. (Z. B.: A1 IST SYMMETRISCH ZU A2)



FINDE DIE PASSENDEN TEILE

BEGINNE MIT TEIL A UND TEIL B. AUF BEIDEN TEILEN SIEHST DU KLEINE NUMMERN AN DEN RÄNDERN. JEDE ZAHL HAT EIN GEGENSTÜCK AUF EINEM ANDEREN MASKENTEIL. DER KLEBER WIRD AUF EINER DER LASCHEN UNTERHALB DER NUMMER AUFGETRAGEN.



WIR EMPFEHLEN EINE DER FOLGENDEN METHODEN, UM DIE MASKENTEILE ZUSAMMENZUKLEBEN:

OPTION 1 / EINFACH:

DURCHSICHTIGES KLEBEBAND

KLEBE DIE BEIDEN MASKENTEILE AUF DER AUßENSEITE DER MASKE MIT DEM KLEBEBAND AN DEN STELLEN FEST, AN DENEN SICH DIE ZAHLENPAARE BERÜHREN. KLEBE SO ALLE TEILE ZUSAMMEN.

VORTEIL: SCHNELL UND EINFACH

NACHTEIL: DAS KLEBEBAND IST AUßEN SICHTBAR.



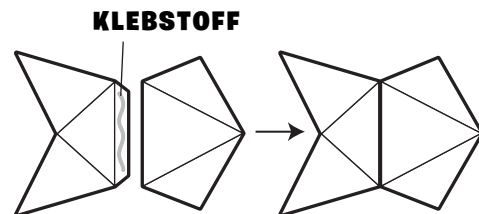
OPTION 2 / FORTGESCHRITTEN:

KLEBSTOFF

DU MUSST NUR EINEN DÜNNEN STREIFEN KLEBSTOFF AUF DER LASCHE AUFBRINGEN. DRÜCKE DIE KLEBELASCHE FEST AUF DER ENTSPRECHENDEN NUMMER AN. KLEBE ALLE TEILE IN AUFSTEIGENDER REIHENFOLGE ZUSAMMEN. DIE KLEBELASCHE UND DIE ZAHL IST SO AUF DER AUßENSEITE DER MASKE NICHT ZU SEHEN.

VORTEIL: VON AUßEN NICHT ZU SEHEN

NACHTEIL: ZEITAUFWENDIG



AUßENANSICHT

FERTIG!

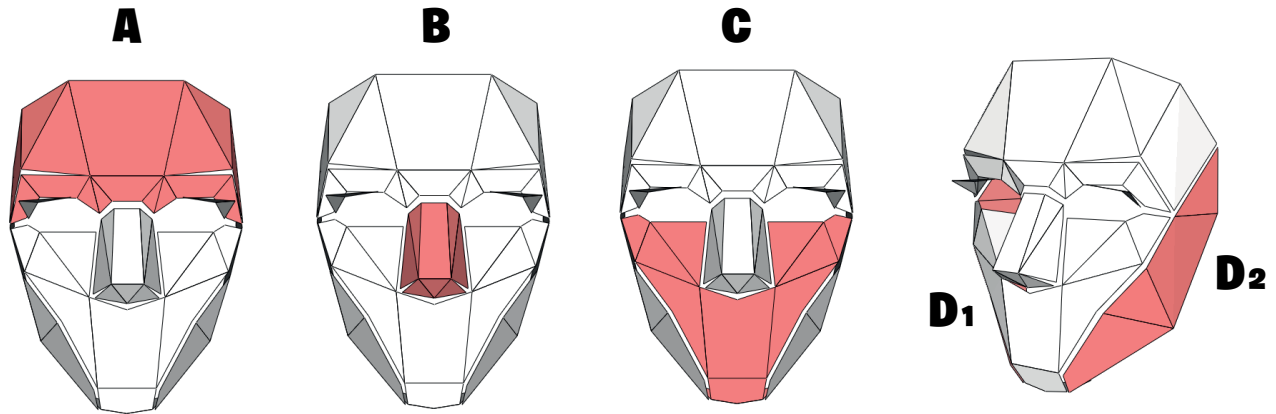
JETZT KANNST DU DEINER KREATIVITÄT FREIEN LAUF LASSEN. DU KANNST DEINE MASKE SO BEMALEN UND VERZIEREN, WIE DU ES MÖCHTEST.

FORTNITE

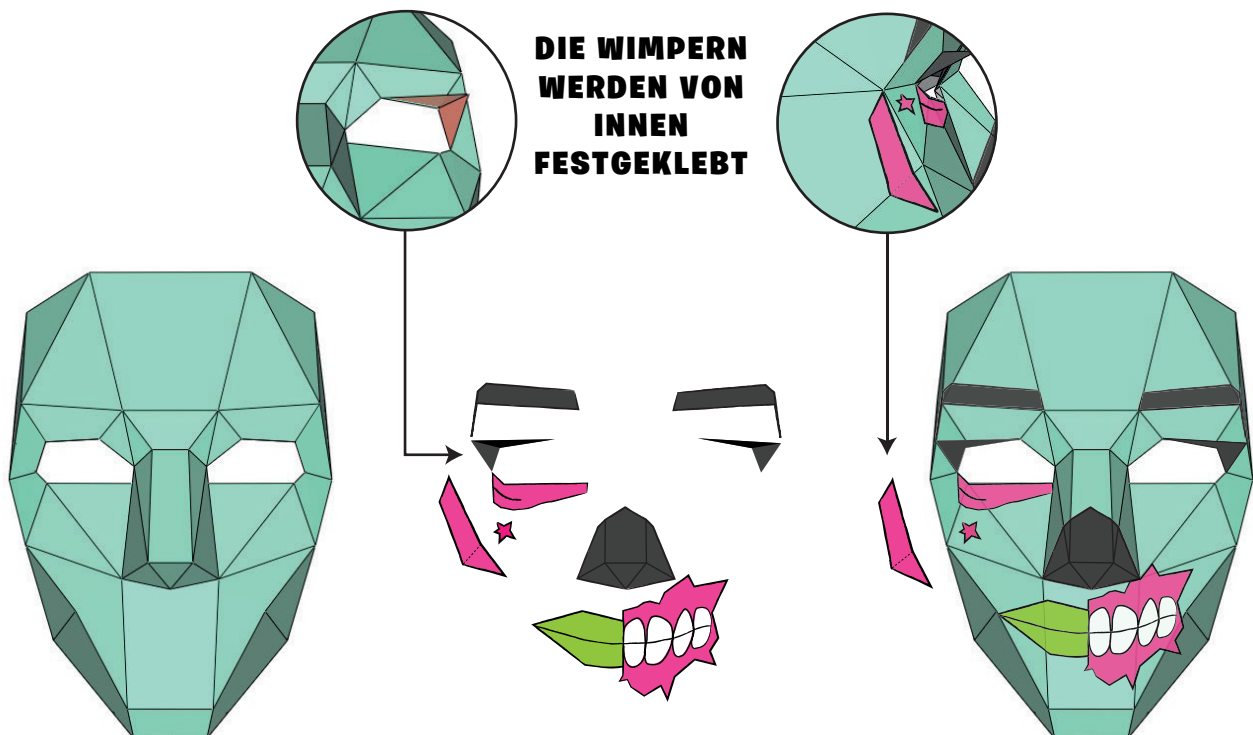
#MYFORTNITEMARES

FORTNITEMARES

MUSTERANORDNUNG

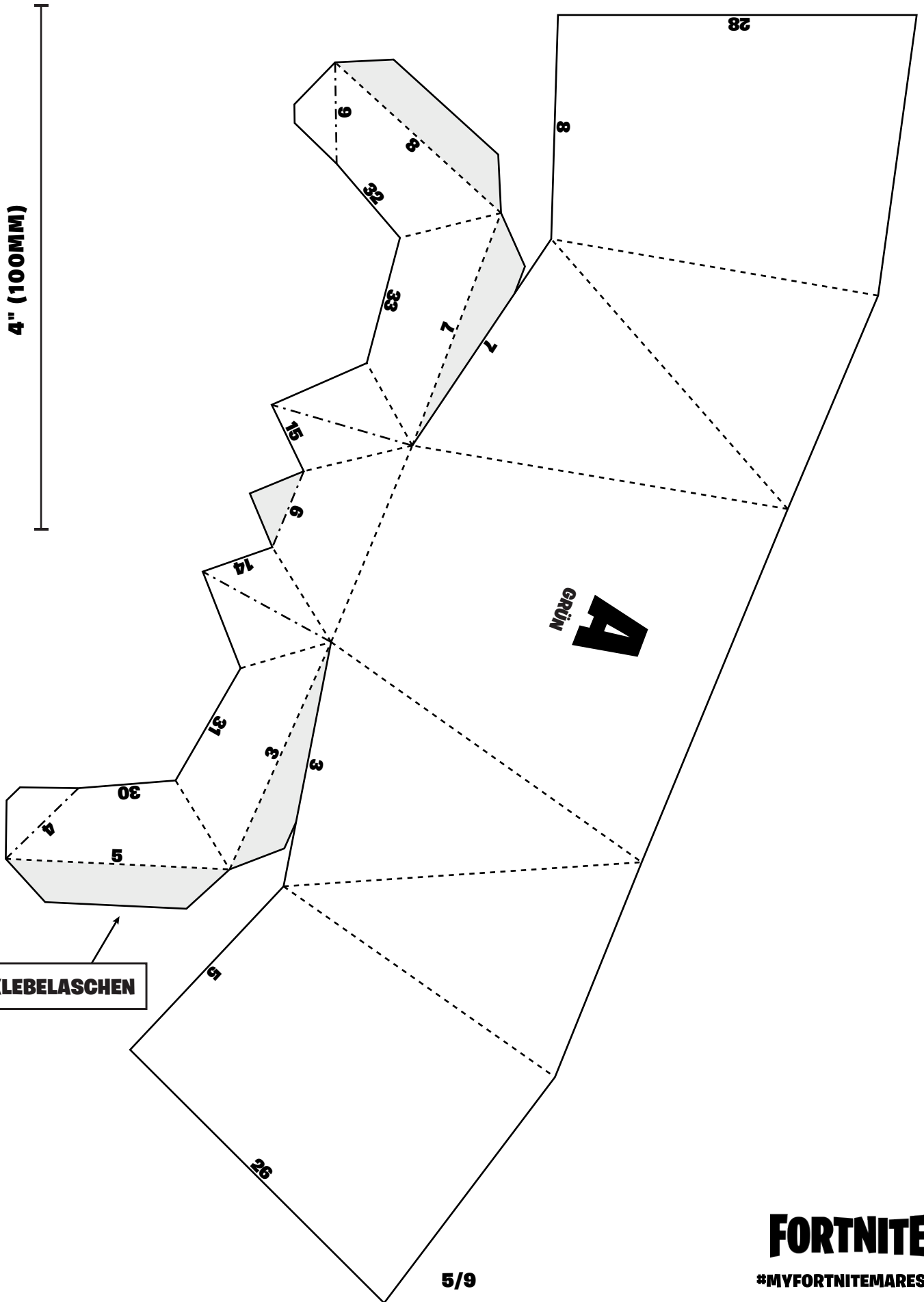


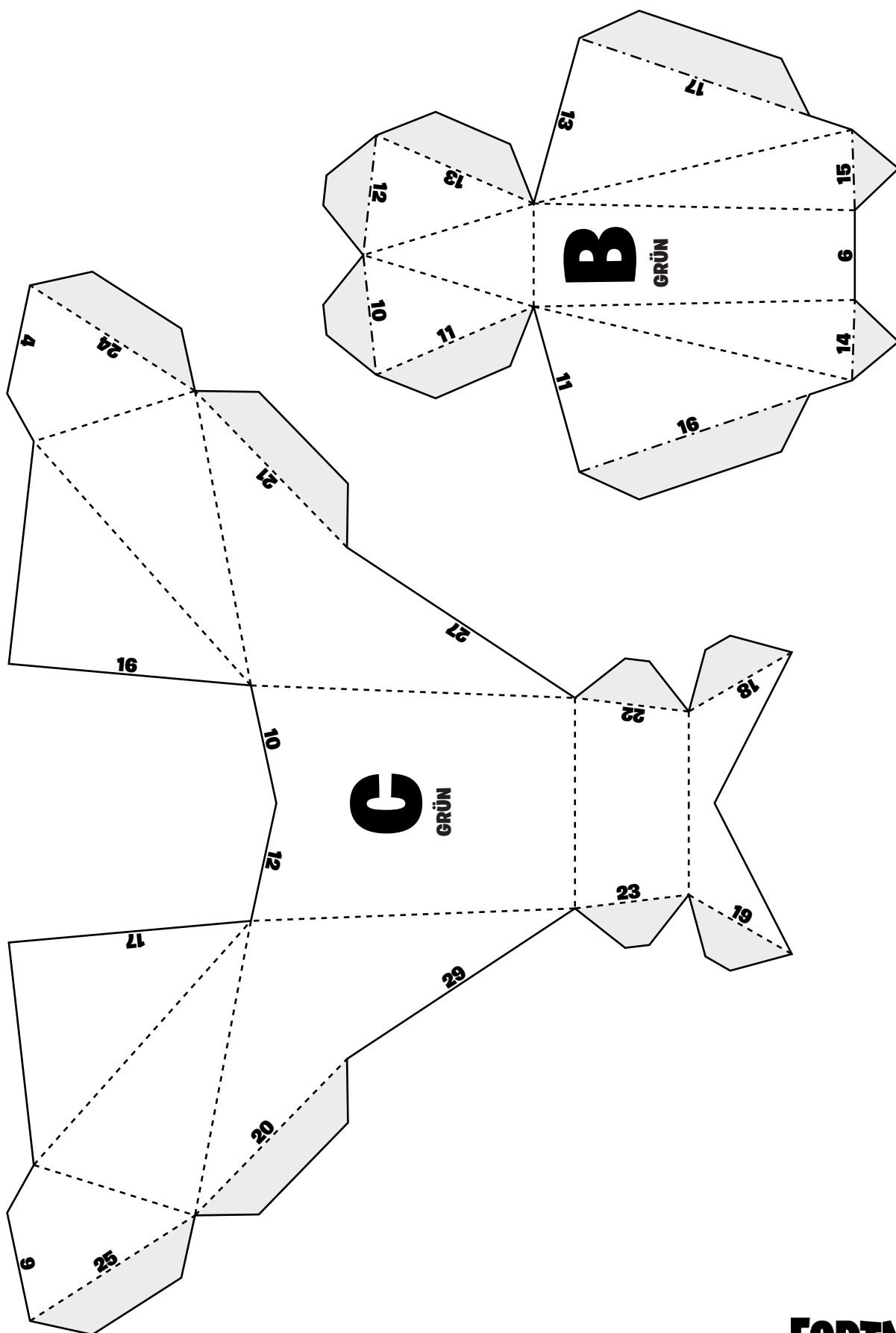
STARTE MIT MASKENTEIL A UND GEHE DANN IN ALPHABETISCHER REIHENFOLGE VOR.



**DIE WIMPERN
WERDEN VON
INNEN
FESTGEKLEBT**

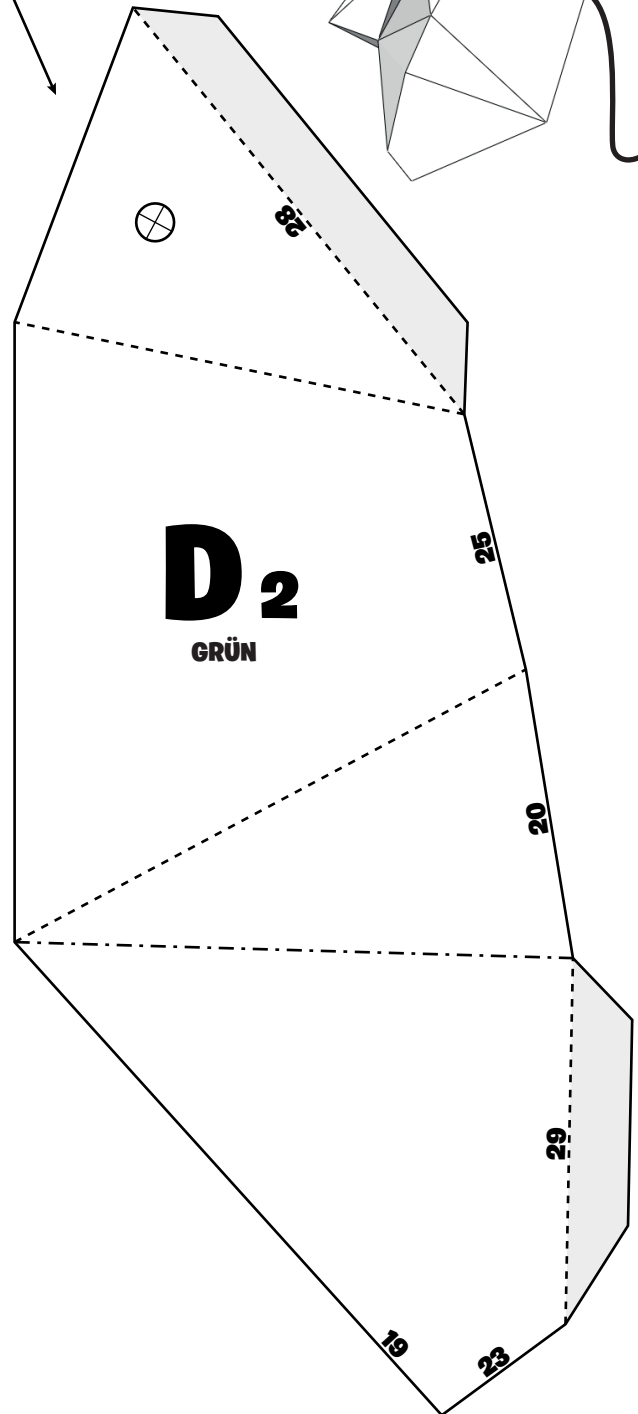
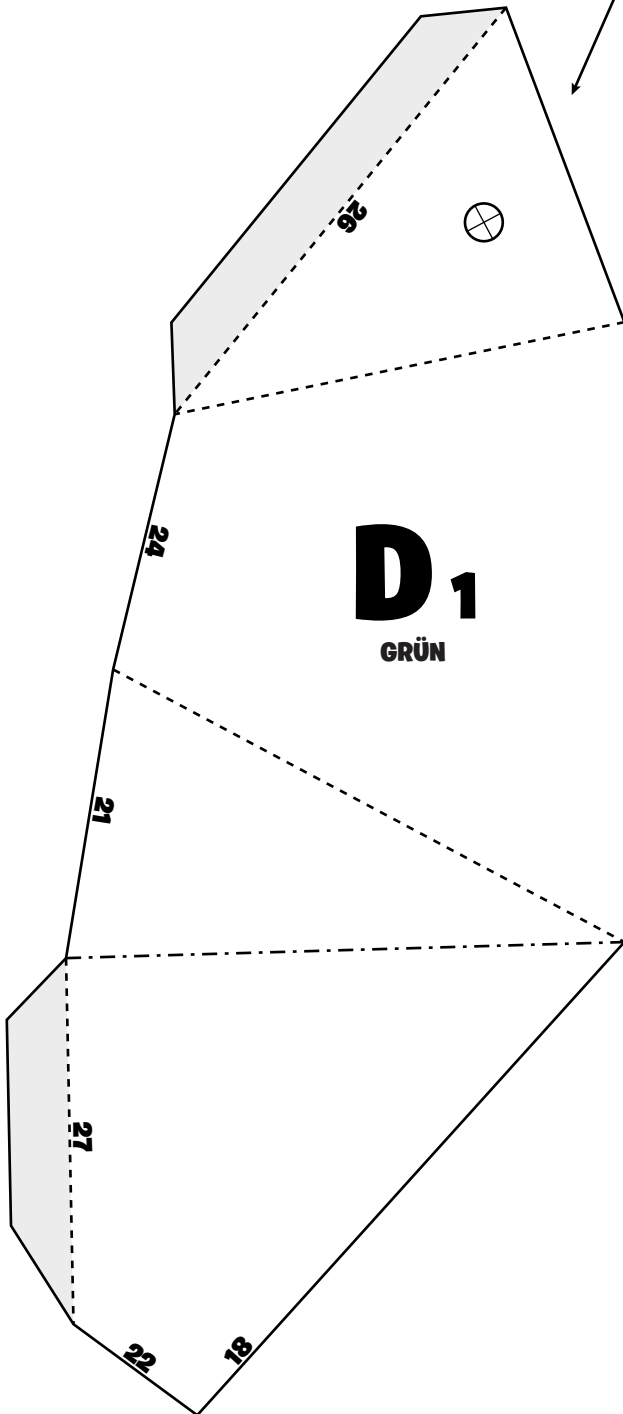
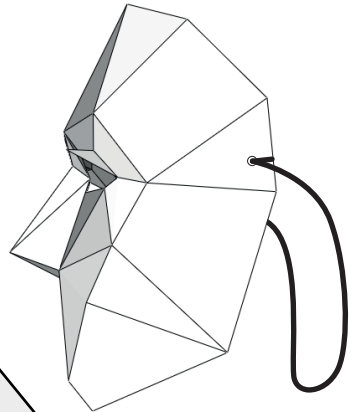
**KLEBE ALLE BUNTEN ELEMENTE WIE 3D-STICKER AUF DIE MASKE!
VERWENDE FÜR DIESE ELEMENTE DÜNNES TONPAPIER ODER NORMALES PAPIER!**





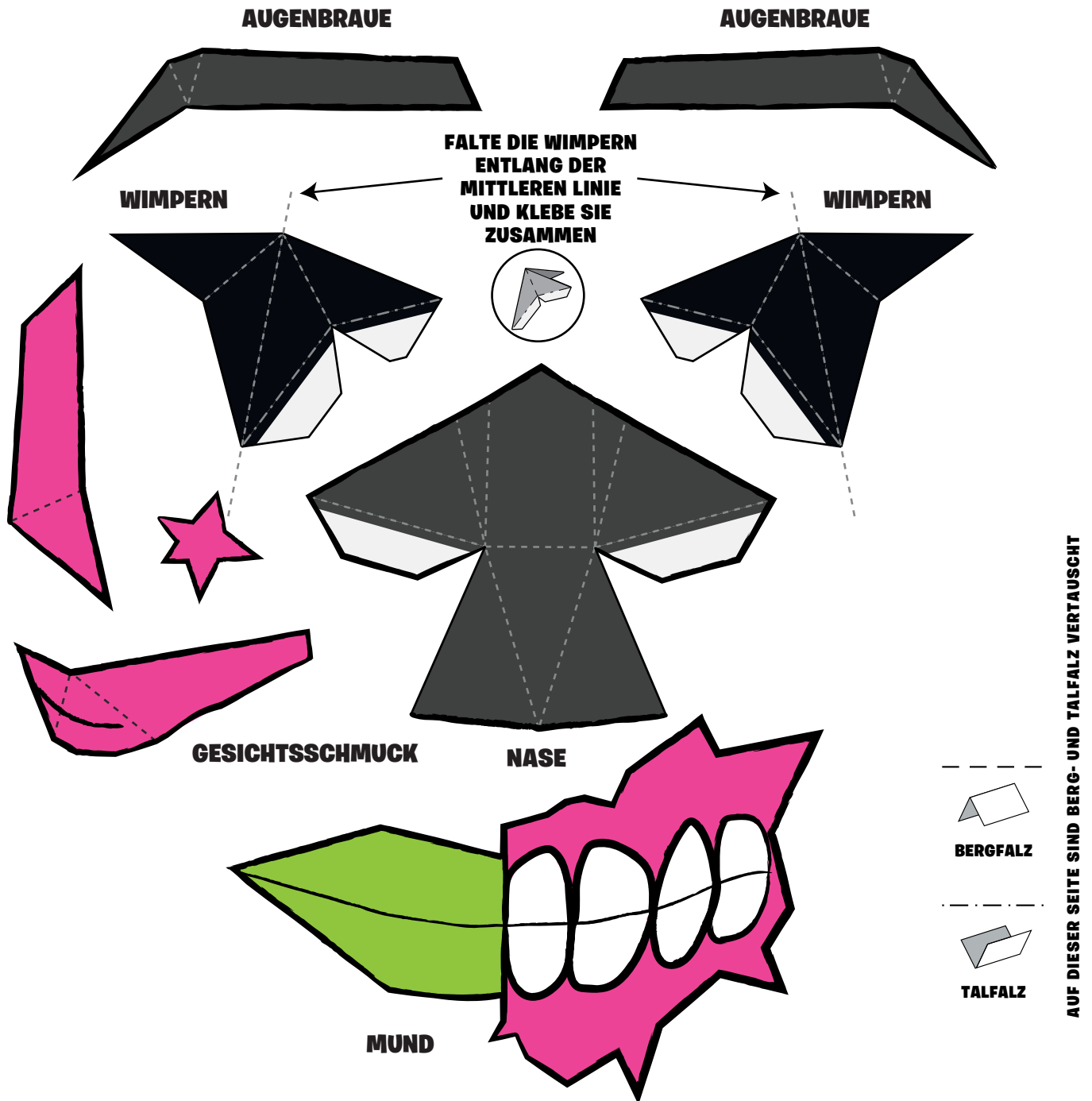
FORTNITEMARES

LÖCHER FÜR DAS ELASTISCHE BAND



FORTNITEMARES

GESICHTSOPTION 1
AUF DÜNNEM TONPAPIER AUSDRUCKEN
160 G/M2

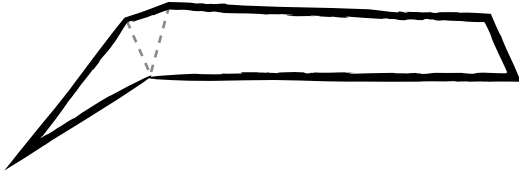


FAHRE ÜBER ALLE FALZLINIEN, BEVOR DU DIE TEILE AUSSCHNEIDEST!
FALTE SIE UND KLEBE SIE AUF DIE MASKE!

FORTNITEMARES

GESICHTSOPTION 2
AUF DÜNNEM TONPAPIER AUSDRUCKEN
160 G/M2

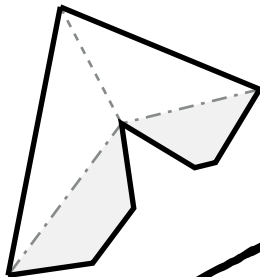
AUGENBRAUE



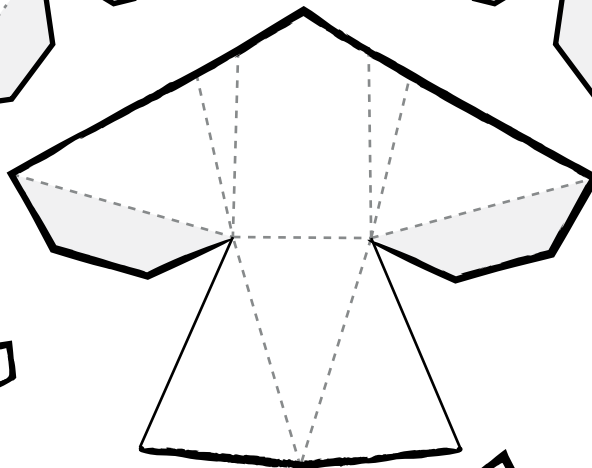
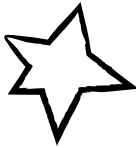
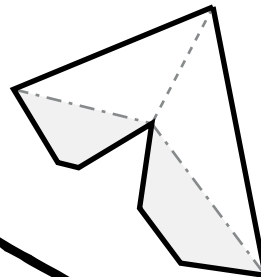
AUGENBRAUE



WIMPERN

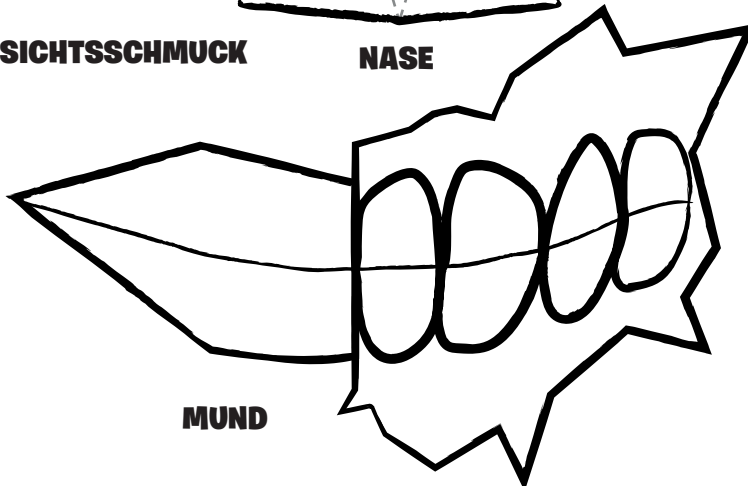


WIMPERN



GESICHTSSCHMUCK

NASE



MUND



AUF DIESER SEITE SIND BERG- UND TALFALZ VERTAUSCHT

FAHRE ÜBER ALLE FALZLINIEN, BEVOR DU DIE TEILE AUSSCHNEIDEST!
MALE DIESE ELEMENTE AUS, WIE DU WILLST