

كوايبيبي



#MYFORTNITEMARES

ستيف الهالوين قناع عصا السمكة -

طبعة ملونة

مستوى الصعوبة: سهل
الوقت المتطلب: 1.5 ساعة

المواد المطلوبة

ملاحظة خاصة بشأن الطباعة

- طباعة
- ورق طباعة بحجم A4 أو US letter
- بخاخ لاصق أو صمغ
- مقص
- غراء (أو شريط لاصق شفاف)
- عظمة طي أو إبرة خياطة سميكة
- مسطرة
- خيط أو رباط مطاطي

5 ورقات من الورق المقوى
- 5 ورقات - (160-200 غرام لكل متر مربع /
60-100 رطل)

هذا القناع مصمم ليتم طباعته على
ورقة رسالة أمريكية بحجم (8 1/2" في
11") أو ورقة A4 بحجم (210مم في 297
مم)

احرص على أن خيار "الطباعة وفقًا
للحجم" فارغ/غير محدد في إعدادات
الطباعة الخاصة بك لضمان طباعة
الصفحات بالحجم المُراد.

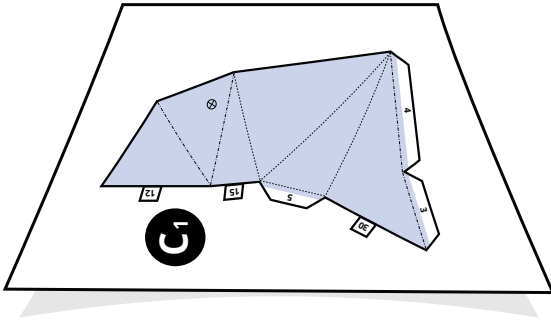
يمكنك تفقّد الحجم بقياس الخط
المطبوع على صفحة التصميم الأولى
باستخدام مسطرة.

وزن الورق المقوى [غرام لكل متر مربع] من اقتراحنا،
ولكن أي سمك آخر سيفي بالغرض أيضًا.

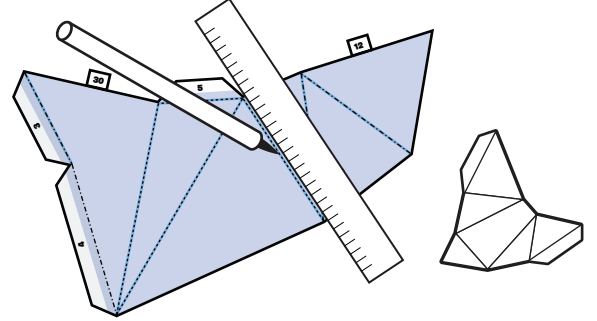
تعليمات حول الطباعة والطّي

إذا كانت طابعتك تقبل الأوراق الأكثر سمكًا، اطبع مباشرة على الورق المقوى وتجاوز الخطوة 1. ننصحك عند استخدام ورق مقوى أكثر سمكًا أو أسود أن تطبع على ورق أرق وأن تلتصق قطع القناع بالورق المقوى. كلا الطريقتين ستؤديان إلى إخفاء خطوط الطباعة وأرقام الشكل الإرشادية داخل القناع النهائي.

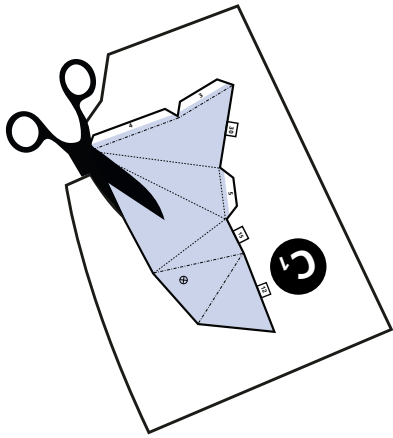
(1) اطبع قطع قناعك على الورق المقوى.



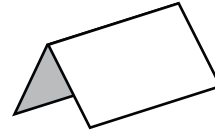
(3) باستخدام عظمة طي أو إبرة خياطة سميكة ومسطرة، يمكنك القطع على امتداد خطوط الطي.



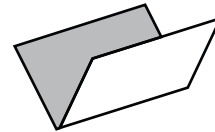
(2) قص أجزاء التصميم على امتداد خطوط القص الواضحة.



(4) ارجع إلى المخطط أدناه وقم بالطي على امتداد خطوط الطي إما بسحب الحافتين باتجاهك (على شكل واد) من أجل خط متقطع واضح أو في الاتجاه الآخر (على شكل جبل) من أجل نقاط الطي-/الخط المتقطع.



خط الطي على شكل جبل



خط الطي على شكل واد

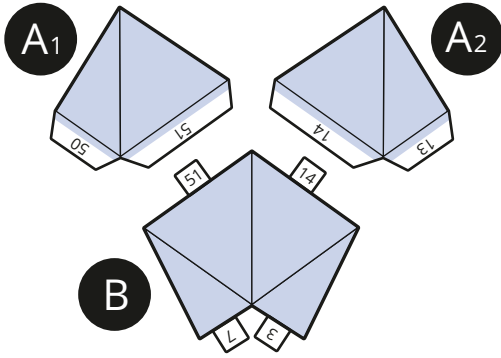
ملاحظة: الخطوط المتقطعة هي خطوط الطي، احرص على عدم قصّها!

تعليمات بشأن تجميع القناع



وضع الأجزاء

كل جزء موسوم. قم بوضع الأجزاء حسب الترتيب الأبجدي. ملاحظة: القطع المتماثلة تحمل الحرف نفسه ولكن العدد مختلف. (A1 > متماثلة مع A2).



الخيار 1 / سهل شريط لاصق شفاف

قم بوضع قطعة من الشريط اللاصق على الجانب الخارجي للتصميم حيث تغطي ملتقى الطرفين. الصق جميع الأجزاء معًا.

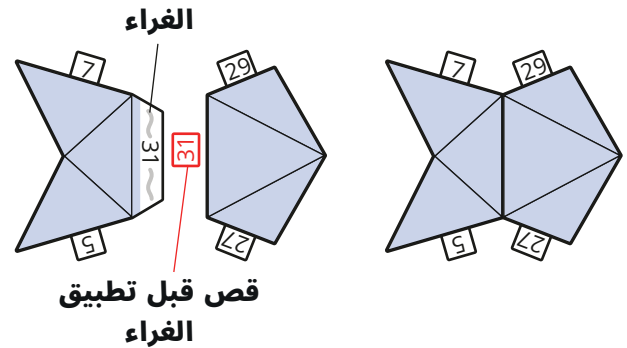
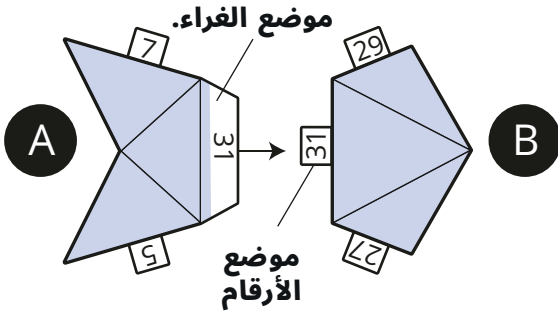
الميزات: سهل وسريع!
العيوب: يمكن رؤية الشريط اللاصق من الخارج.



الخيار 2 / متطور الغراء.

ابدأ بالجزء الذي يحمل الحرف A والجزء الذي يحمل الحرف B. كلاهما يحمل أرقامًا صغيرة إما على موضع الغراء أو موضع رقم على امتداد الحواف. هناك رقم على الجزء A مطابق تمامًا لرقم آخر على القطعة B. حدد موضع الغراء أسفل أحد الرقمين المتطابقين.

العثور على القطع المتماثلة
كل ما تحتاج إليه هو كمية قليلة على موضع الغراء. ملحوظة: قبل وضع الغراء، عليك بقص موضع الرقم على الجانب الموافق. اضغط على موضع الغراء بقوة بعد لصقه بالحافة. تابع هذه العملية مع كل جزء حسب الترتيب الأبجدي. ينبغي ألا يكون موضع الغراء والرقم مرئيين خارج القناع.



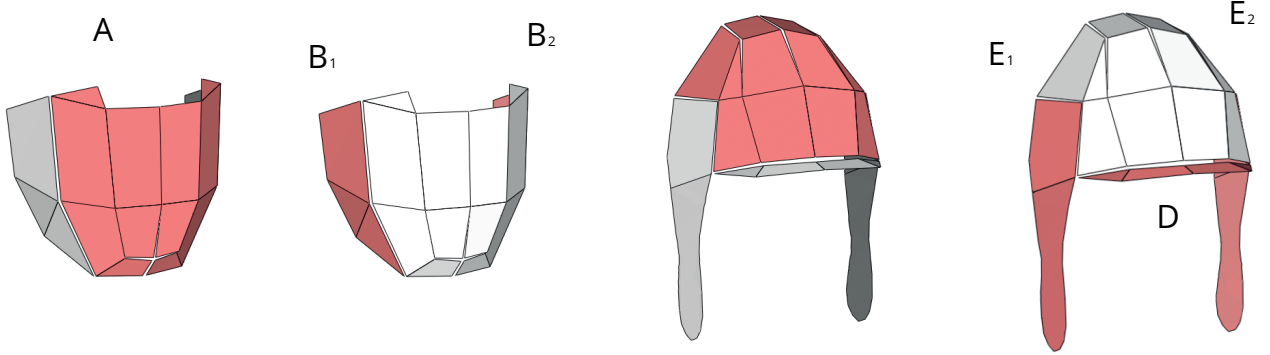
ننصح باستخدام إحدى الطرق التالية للصق أجزاء القناع معًا.

الميزات: غير مرئي!
العيوب: يستغرق وقتًا طويلًا

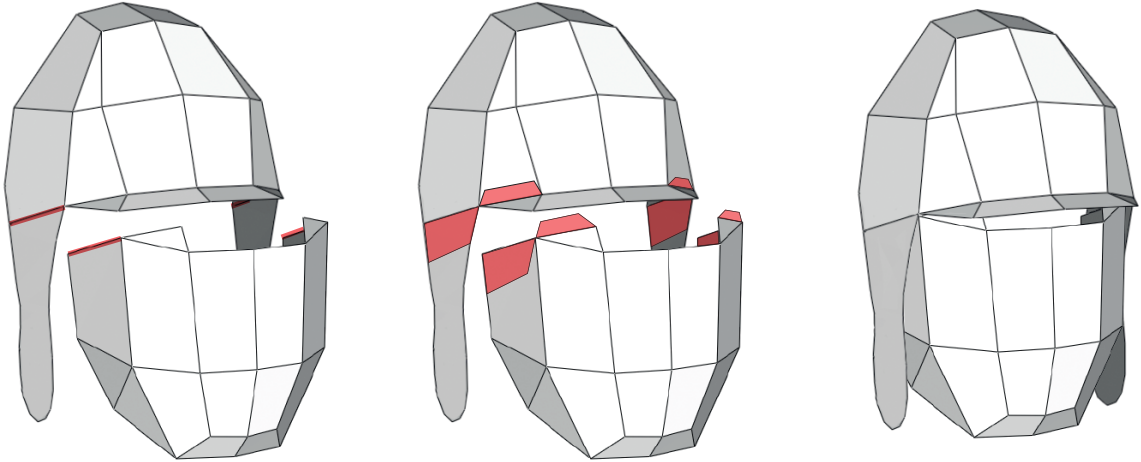
FORTNITE
#MYFORTNITEMARES

دليل النمط A

وواصل A ابدأ بقطعة الشكل
بالترتيب الأبجدي.



ألصق قطعة الوجه بالقبة



1.
قم بمحاذاة الحواف على
الجانبين كما هو موضح
بالشكل أعلاه

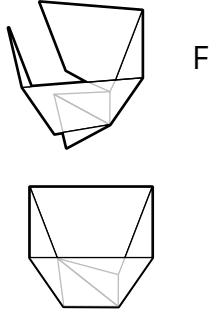
2.
تحدد الأشكال الحمراء أماكن
لصق القطع معاً

3.
ضع الغراء من الداخل

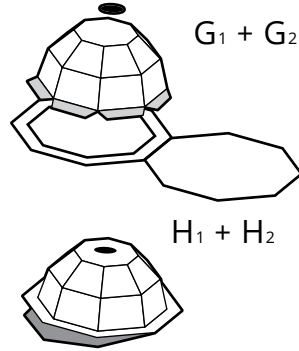
دليل النمط B

جَمِّعْ رأس القبة والعيون
"قص الفم".

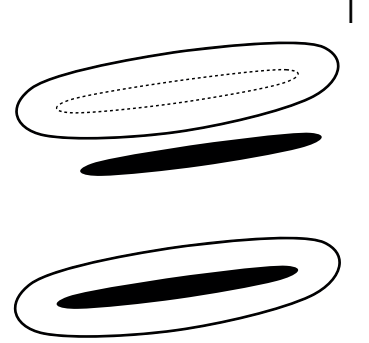
رأس القبة



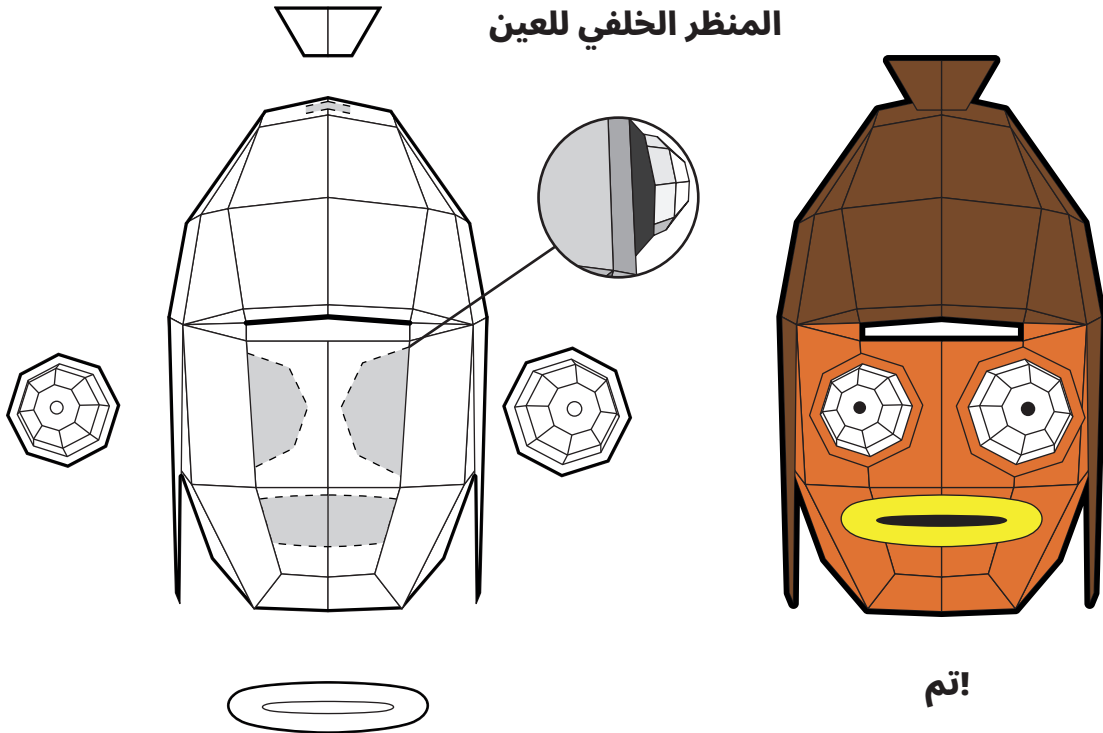
العيون



الفم

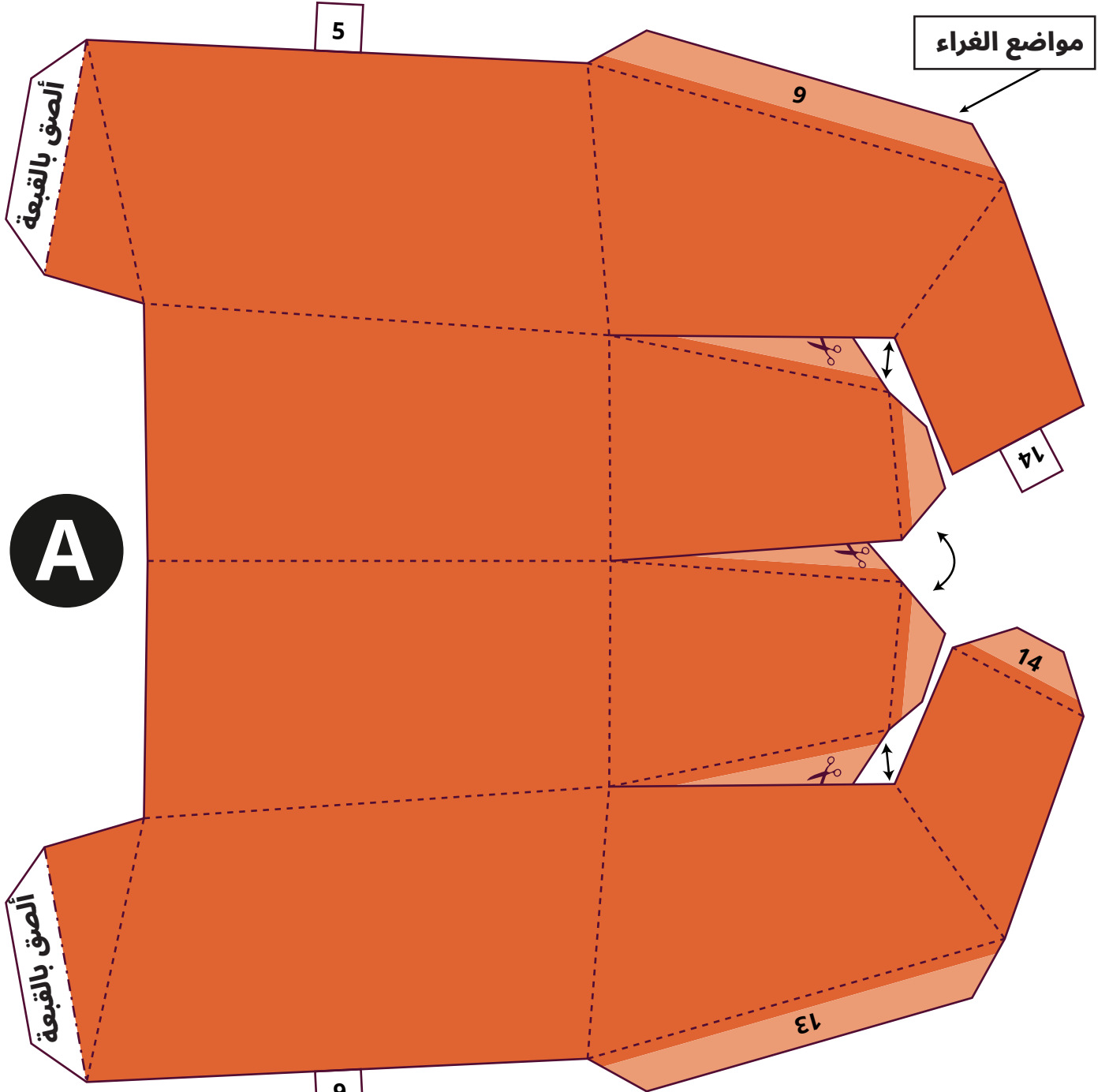


ألصق كل العناصر الملونة لتبدو ملصقات
!ثلاثية الأبعاد على القناع



FORTNITE
#MYFORTNITEMARES

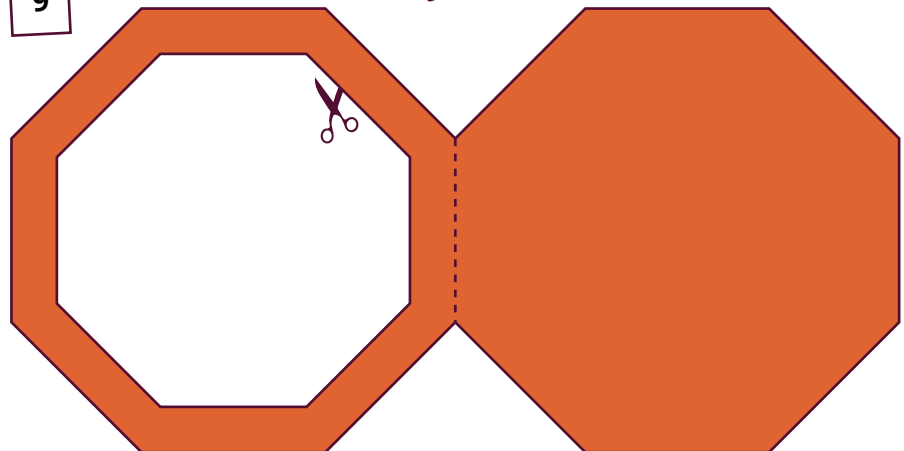
4" (100mm)

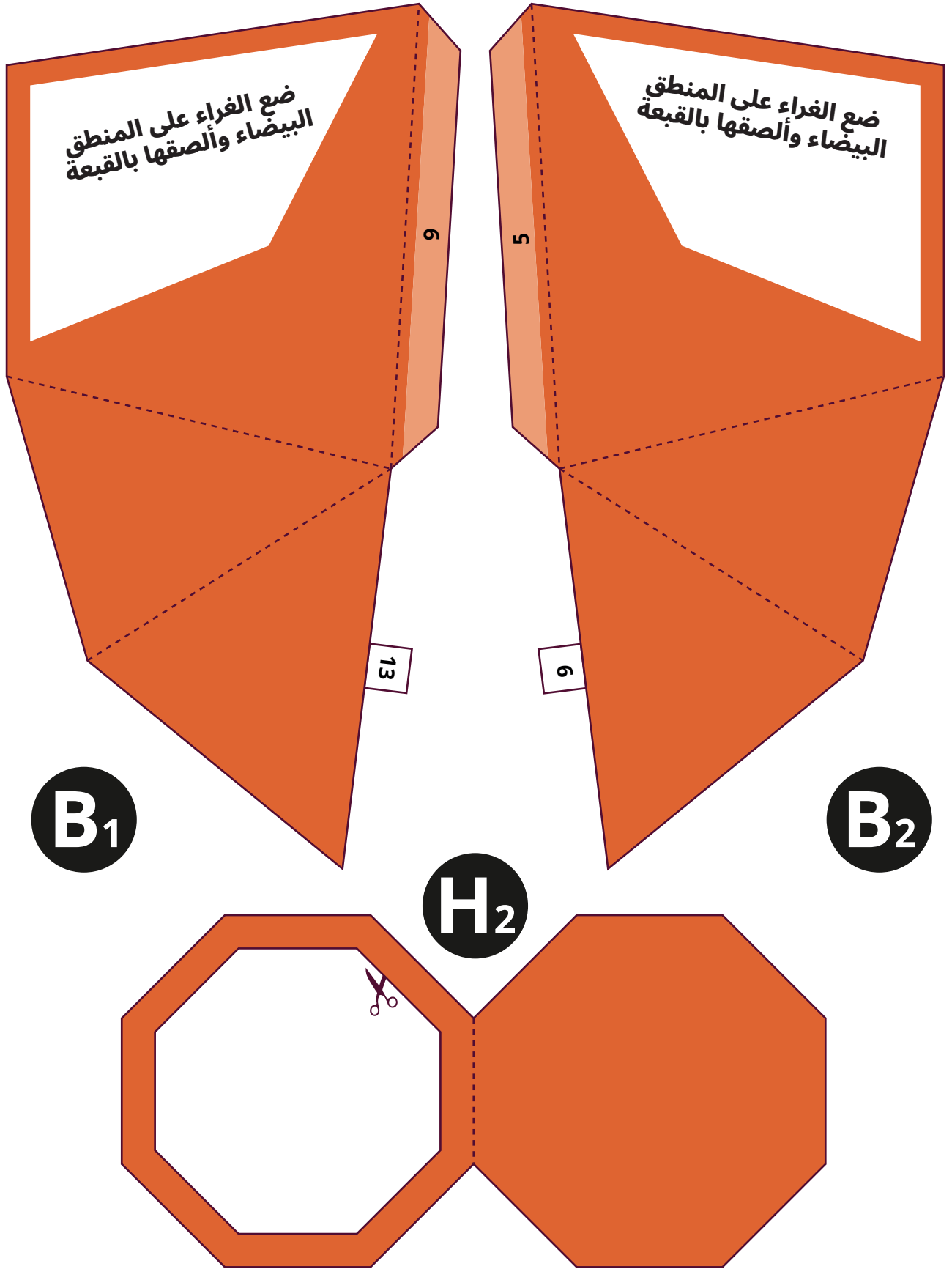


مواضع الأرقام

H₁

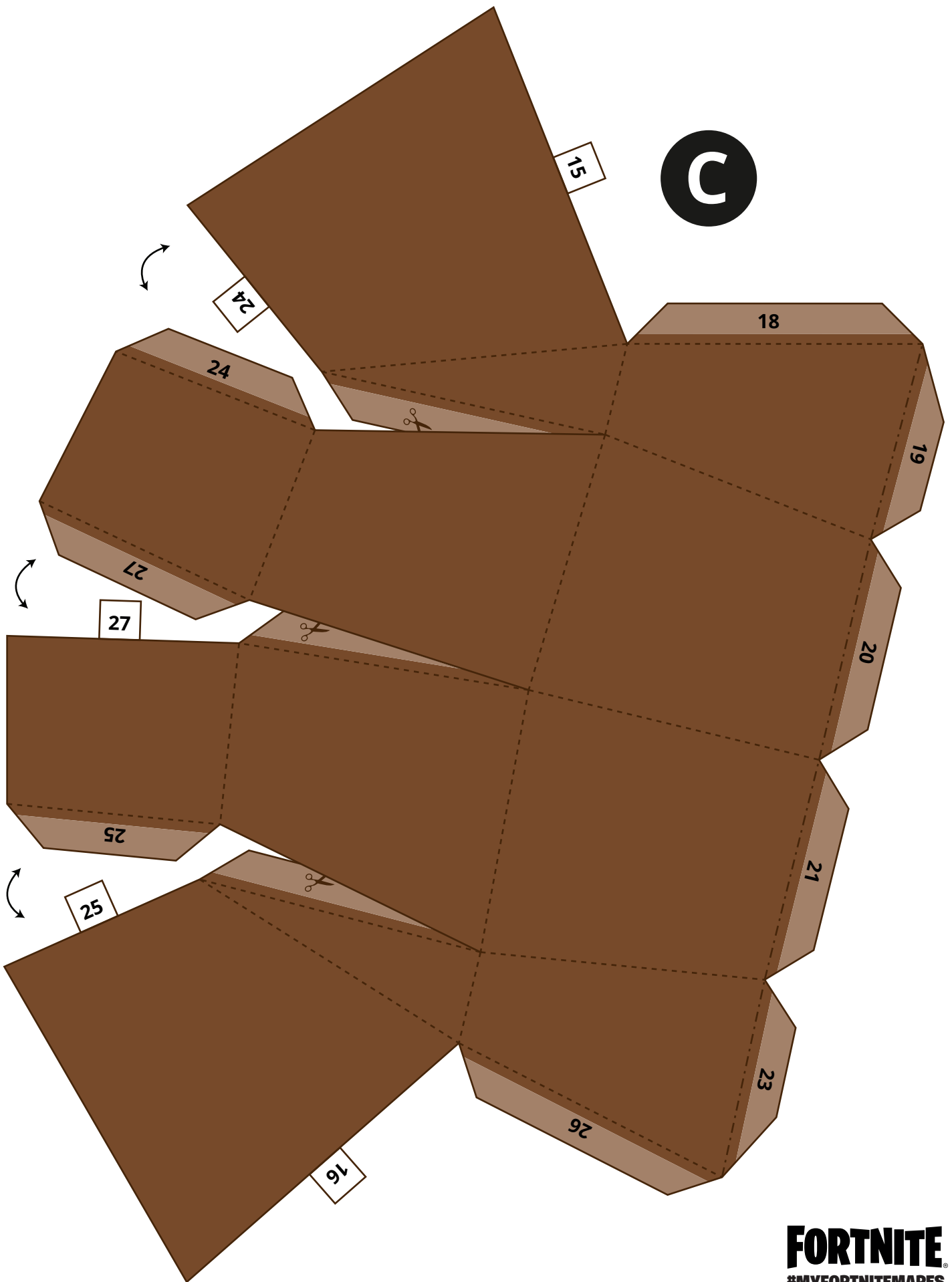
حافة عين أصغر





حافة عين أكبر

FORTNITE
#MYFORTNITEMARES



اثنقب ثقبوً للرباط المطاطي أو الخيط

